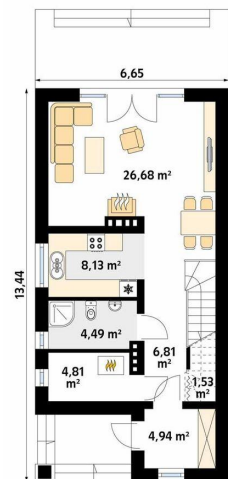




Projekt **MT Koliber 2 CE (DOM MS1-85)**



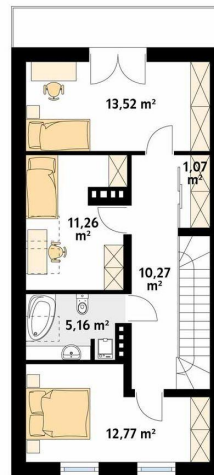
Parter



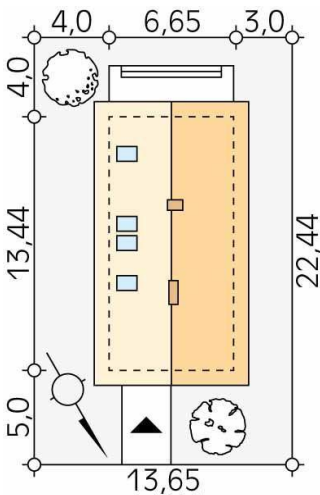
parter
wiatrołap 4.94
korytarz/komunikacja 6.81
łazienka 4.49
kuchnia 8.13
salon/jadalnia 26.68
garderoba 1.53
kotłownia 4.81



Poddasze



poddasze
korytarz/komunikacja 10.27
sypialnia 12.77
łazienka 5.16
sypialnia 11.26
sypialnia 13.52
garderoba 1.07



Informacje

Wysokość budynku:	7,92 m	Typ zabudowy:	z poddaszem
Pow. dachu:	158,00 m²	Pow. całkowita:	172,73 m²
Szerokość budynku:	13,44 m	Pow. zabudowy:	82,75 m²
Długość budynku:	13,44 m	Pow. użytkowa:	111,44 m²
		Kubatura:	439,00 m³
		Kąt nachylenia dachu:	37,00°
		Min. szerokość działki:	13,65 m
		Min. długość działki:	22,44 m

Cena projektu na dzień 10.03.2021: **4 150,00 zł**



Pokaż projekt w internecie

MT Koliber 2 CE - Projekt powstał z myślą o inwestorach, którzy planują zbudować dom w technologii murowanej. Wewnątrz domu zaprojektowano trzy sypialnie oraz dwie łazienki. Warto zwrócić uwagę na praktyczne usytuowanie garderoby. Prezentowany projekt jest idealny na wąską lub płytką działkę.