



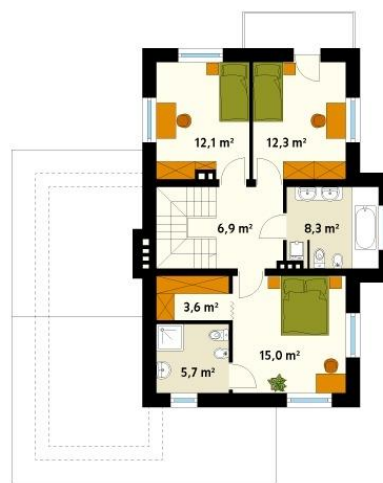
Projekt **MT Kobalt paliwo stałe CE (DOM ST9-16)**



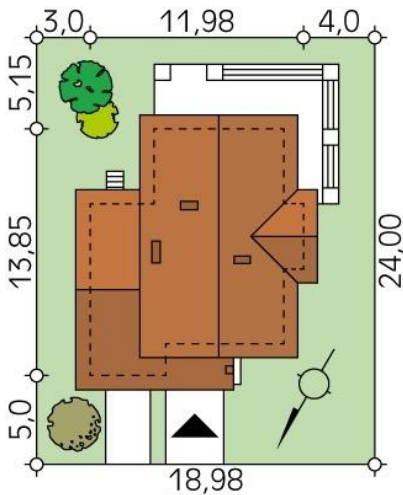
Parter



parter
wiatrołap 5.7
hol 15.2
łazienka 3.6
salon/jadalnia 25.9
kuchnia 9.7
pokój 9.7
kotłownia 8.8
garaż 18.4



piętro1
korytarz/komunikacja 6.9
pokój 12.1
pokój 12.3
łazienka 8.3
pokój 15
łazienka 5.7
garderoba 3.6



Informacje

Wysokość budynku:	7,89 m	Typ zabudowy:	piętrowy
Liczba pokoi:	5	Pow. całkowita:	218,70 m²
Pow. dachu:	197,00 m²	Pow. zabudowy:	128,30 m²
Szerokość budynku:	13,85 m	Pow. użytkowa:	142,50 m²
Długość budynku:	13,85 m	Kubatura:	715,00 m³
		Kąt nachylenia dachu:	21,00°
		Min. szerokość działki:	18,98 m
		Min. długość działki:	24,00 m

Cena projektu na dzień 15.11.2018: **3 580,00 zł**



Pokaż projekt w internecie