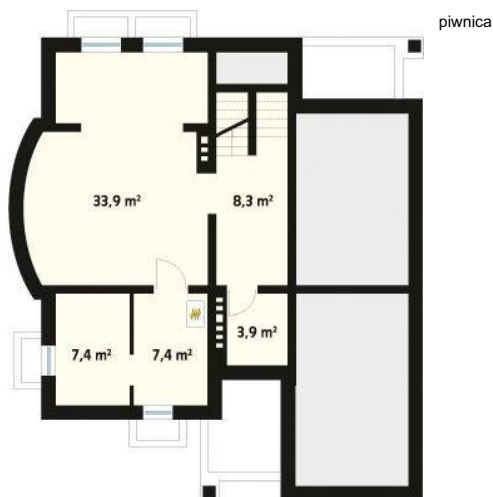




Projekt **MT Klasyk CE (DOM ST4-34)**



Piwnica



Poddasze



Parter



**Informacje**

Wysokość budynku:	<b>9,03 m</b>	Typ zabudowy:	<b>z poddaszem</b>
Liczba pokoi:	<b>5</b>	Pow. całkowita:	<b>336,80 m<sup>2</sup></b>
Pow. dachu:	<b>215,00 m<sup>2</sup></b>	Pow. zabudowy:	<b>151,10 m<sup>2</sup></b>
Szerokość budynku:	<b>13,89 m</b>	Pow. użytkowa:	<b>158,40 m<sup>2</sup></b>
Długość budynku:	<b>13,89 m</b>	Kubatura:	<b>895,00 m<sup>3</sup></b>
		Kąt nachylenia dachu:	<b>40,00°</b>
		Min. szerokość działki:	<b>20,48 m</b>
		Min. długość działki:	<b>22,89 m</b>

Cena projektu na dzień 11.03.2021: **1 650,00 zł**



**Pokaż projekt w internecie**

MT Klasyk CE - Dom jednorodzinny, wolno stojący, podpiwniczony, parterowy, z użytkowym poddaszem. Dom o charakterze prawdziwej willi podmiejskiej z lat międzywojennych. Obszerny parter z charakterystycznym obłym wykuszem pokoju dziennego. Poddasze z trzema sypialniami i wieloma urokliwymi zakamarkami.