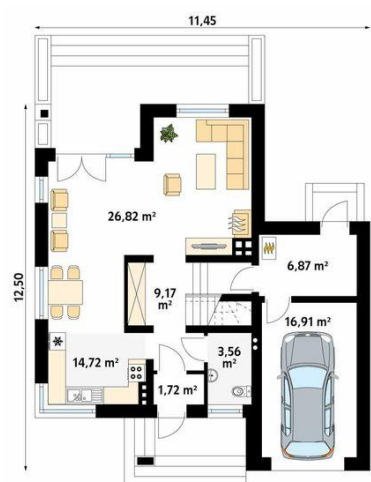




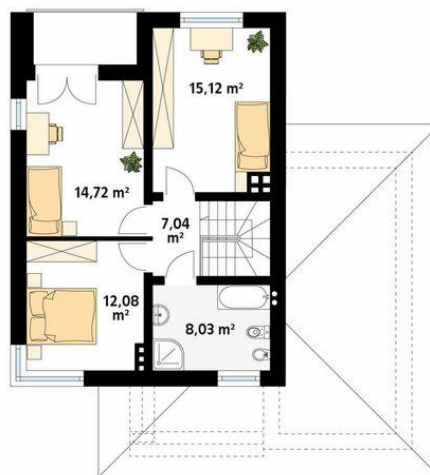
Projekt **MT Karmazyn CE (DOM ST7-58)**



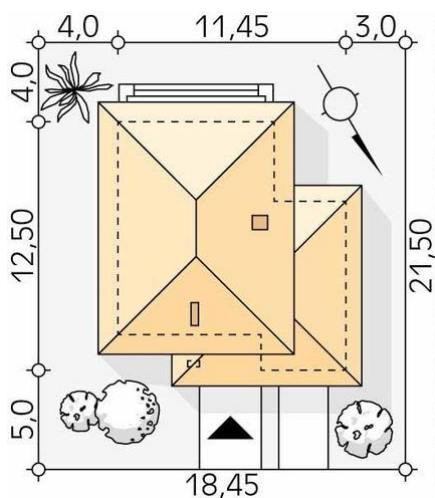
Parter



parter
wiatrołap 1.72
korytarz/komunikacja 9.17
wc 3.56
kuchnia/jadalnia 14.72
salon 26.82
kotłownia 6.87
garaż 16.91



pietro1
korytarz/komunikacja 7.04
łazienka 8.03
sypialnia 12.08
sypialnia 14.72
sypialnia 15.12



Informacje

Wysokość budynku:	8,18 m	Typ zabudowy:	piętrowy
Liczba pokoi:	4	Pow. całkowita:	191,24 m2
Pow. dachu:	195,00 m2	Pow. zabudowy:	112,09 m2
Szerokość budynku:	12,50 m	Pow. użytkowa:	119,85 m2
Długość budynku:	12,50 m	Kubatura:	637,00 m3
		Kąt nachylenia dachu:	20,00°
		Min. szerokość działki:	18,45 m
		Min. długość działki:	21,50 m

Cena projektu na dzień 10.03.2021: **4 350,00 zł**



Pokaż projekt w internecie

MT Karmazyn CE - Dom jednorodzinny, dwukondygnacyjny, niepodpiwniczony. Na parterze kuchnia z jadalnią, pokój dzienny z kominkiem. Na piętrze wygodna łazienka i trzy sypialnie. Garaż połączony z parterem pośrednio przez kotłownię.