



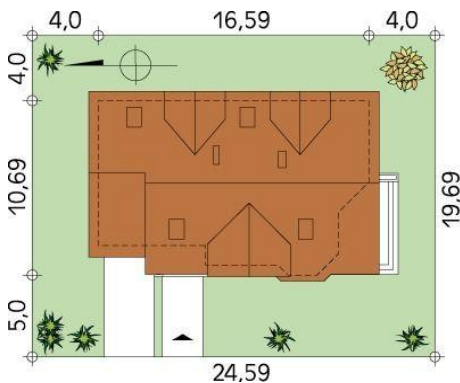
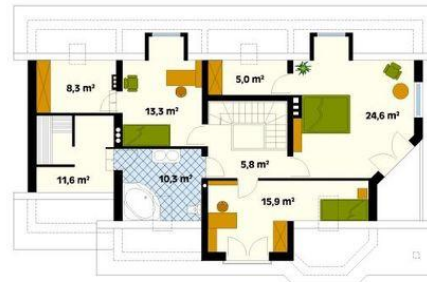
Projekt **MT Kanon CE (DOM ST1-65)**



Parter



Poddasze



**Informacje**

Wysokość budynku:	<b>8,41 m</b>	Typ zabudowy:	<b>z poddaszem</b>
Liczba pokoi:	<b>5</b>	Pow. całkowita:	<b>287,70 m<sup>2</sup></b>
Pow. dachu:	<b>267,00 m<sup>2</sup></b>	Pow. zabudowy:	<b>156,00 m<sup>2</sup></b>
Szerokość budynku:	<b>10,69 m</b>	Pow. użytkowa:	<b>198,20 m<sup>2</sup></b>
Długość budynku:	<b>10,69 m</b>	Kubatura:	<b>880,00 m<sup>3</sup></b>
		Kąt nachylenia dachu:	<b>40,00°</b>
		Min. szerokość działki:	<b>24,59 m</b>
		Min. długość działki:	<b>19,69 m</b>

Cena projektu na dzień 11.03.2021: **1 650,00 zł**



**Pokaż projekt w internecie**

MT Kanon CE - Funkcjonalny dom o zwartej, klasycznej bryle, przykryty prostym, dwuspadowym dachem. Przeznaczony dla 4.