



Projekt **MT Jemiola 3 CE (DOM MS6-71)**



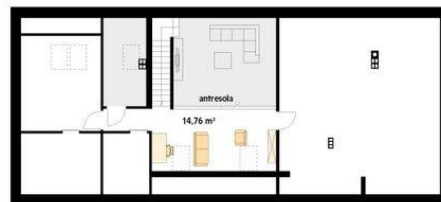
Parter



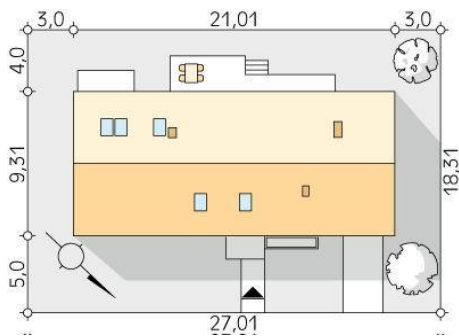
parter
wiatrołap 5.66
hol 7.64
korytarz/komunikacja 8.09
sypialnia 11.74
sypialnia 11.82
garderoba 2.6
sypialnia 13.93
łazienka 4.63
łazienka 5.83
salon/jadalnia 35.62
kuchnia 7.43
wc 1.48
spiżarnia 4.84
pomieszczenie techniczne 6.04
garaż 18.99



Poddasze



poddasze
antresola 14.76



Informacje

Pow. dachu:	247,09 m2	Pow. całkowita:	387,77 m2
Szerokość budynku:	9,31 m	Pow. zabudowy:	198,34 m2
		Pow. użytkowa:	141,98 m2
		Kubatura:	1055,00 m3
		Kąt nachylenia dachu:	40,00 °
		Min. szerokość działki:	27,01 m
		Min. długość działki:	18,31 m
		Wysokość budynku:	7,46 m

Cena projektu na dzień 10.09.2020: **4 650,00 zł**



Pokaż projekt w internecie

MT Jemiola 3 CE - Jemiola 3 została zaprojektowana jako dom dla 4-osobowej rodziny, w którym istnieje możliwość zwiększenia liczby pokoi. Przestrzeń na poddaszu może zostać w przyszłości zaadaptowana np. jako dodatkowe sypialnie, pracownię, biblioteka, czy pokoje hobby.