



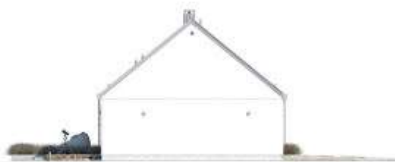
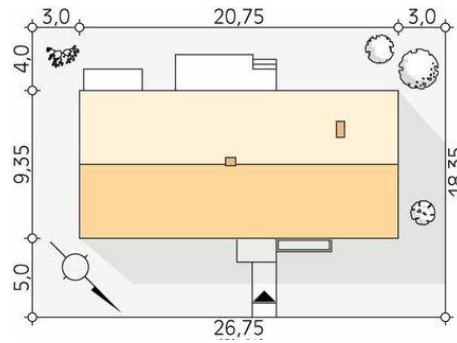
Projekt **MT Jemiola 2 CE (DOM MS5-30)**



Parter



parter
wiatrołap 3
korytarz/komunikacja 6.37
wc 1.43
korytarz/komunikacja 7.7
sypialnia 11.36
sypialnia 11.44
garderoba 2.6
sypialnia 13.93
łazienka 6.51
łazienka 5.17
salon 23.41
kuchnia/jadalnia 15.47
spizarnia 1.72
pralnia 4.48
pomieszczenie techniczne 7.64
garaż 21.69



Informacje

Pow. dachu:	250,86 m2	Pow. całkowita:	186,39 m2
Szerokość budynku:	9,35 m	Pow. zabudowy:	194,85 m2
		Pow. użytkowa:	122,22 m2
		Kubatura:	699,00 m3
		Kąt nachylenia dachu:	40,00 °
		Min. szerokość działki:	26,75 m
		Min. długość działki:	18,35 m
		Wysokość budynku:	7,41 m

Cena projektu na dzień 27.02.2021: **4 650,00 zł**



Pokaż projekt w internecie

MT Jemiola 2 CE - Projekt parterowego domu o tradycyjnej formie w nowoczesnym wydaniu. Duże otwory okienne pozwalają wprowadzić walory działki do wnętrza. Przyjęty układ strefowy zapewnia prywatność w części nocnej, jednocześnie sprzyjając integracji użytkowników w otwartej części dziennej.