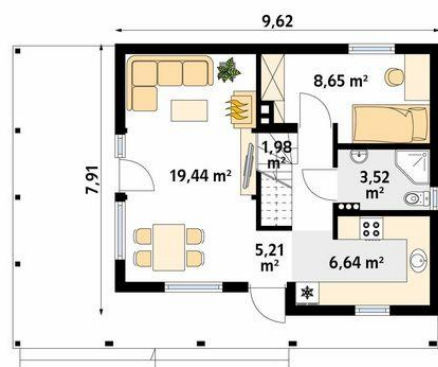




Projekt **MT Jaśmin dr-S CE (DOM ST1-39)**



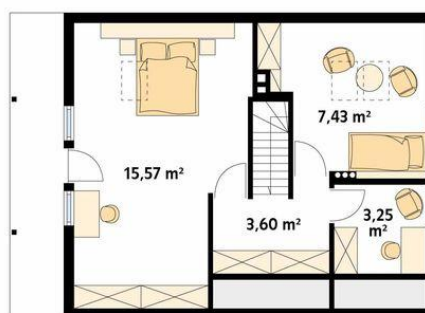
Parter



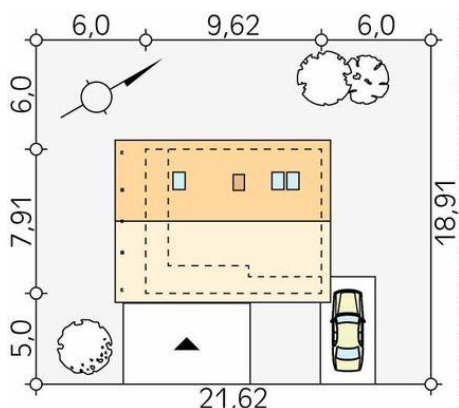
parter
korytarz/komunikacja 5.21
salon 19.44
sypialnia 8.65
łazienka 3.52
kuchnia 6.64
schody 1.98



Poddasze



poddasze
korytarz/komunikacja 3.6
sypialnia 15.57
sypialnia 7.43
gabinet 3.25



Informacje

Wysokość budynku:	7,20 m	Typ zabudowy:	z poddaszem
Liczba pokoi:	5	Pow. całkowita:	135,72 m²
Pow. dachu:	141,00 m²	Pow. zabudowy:	77,85 m²
Szerokość budynku:	7,91 m	Pow. użytkowa:	75,29 m²
Długość budynku:	7,91 m	Kubatura:	307,00 m³
		Kąt nachylenia dachu:	45,00°
		Min. szerokość działki:	21,62 m
		Min. długość działki:	18,91 m

Cena projektu na dzień 10.03.2021: **2 950,00 zł**



Pokaż projekt w internecie

MT Jaśmin dr-S CE - Dom letniskowy, wolno stojący, niepodpiwniczony z użytkowym poddaszem. Stosunkowo duży dom letniskowy z zabudowanym tarasem i balkonem..