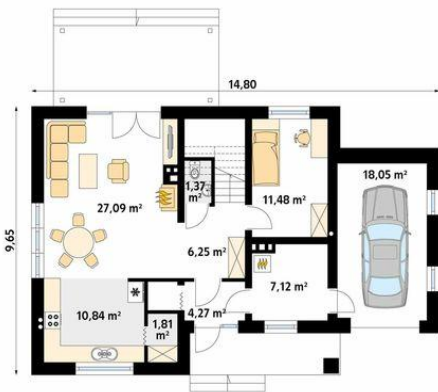




Projekt **MT Indygo 3 CE (DOM ST6-80)**



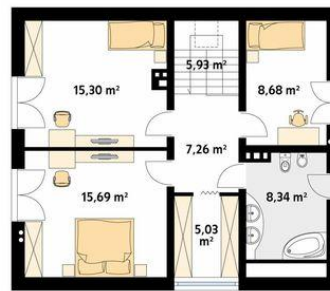
Parter



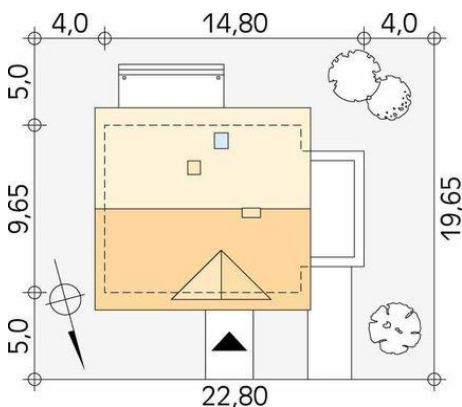
parter  
wiatrołap 4.27  
hol 6.25  
kuchnia 10.84  
spiżarnia 1.81  
salon/jadalnia 27.09  
wc 1.37  
gabinet 11.48  
kotłownia 7.12  
garaż 18.05



Poddasze



poddasze  
korytarz/komunikacja 7.26  
pokój 15.69  
pokój 15.3  
pokój 8.68  
łazienka 8.34  
garderoba 5.03  
schody 5.93



**Informacje**

Wysokość budynku:	<b>8,64 m</b>	Typ zabudowy:	<b>z poddaszem</b>
Liczba pokoi:	<b>5</b>	Pow. całkowita:	<b>233,29 m2</b>
Pow. dachu:	<b>191,00 m2</b>	Pow. zabudowy:	<b>132,75 m2</b>
Szerokość budynku:	<b>9,65 m</b>	Pow. użytkowa:	<b>136,46 m2</b>
Długość budynku:	<b>9,65 m</b>	Kubatura:	<b>749,00 m3</b>
		Kąt nachylenia dachu:	<b>40,00°</b>
		Min. szerokość działki:	<b>22,80 m</b>
		Min. długość działki:	<b>19,65 m</b>

Cena projektu na dzień 10.03.2021: **4 450,00 zł**



**Pokaż projekt w internecie**

MT Indygo 3 CE - Niewielki, ale wygodny dom dla 4 - 5-osobowej rodziny. Zlokalizowana na parterze część dzienna mieści w sobie przestronny pokój dzienny z jadalnią, kuchnią, spiżarnią i gabinet. Znajduje się tam też duża kotłownia oraz wc. Na poddaszu są trzy sypialnie, łazienka i garderoba.