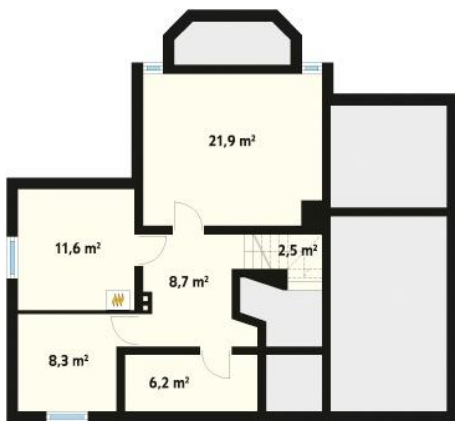




Projekt **MT Gama 2 CE (DOM ST1-67)**



Piwnica



piwnica

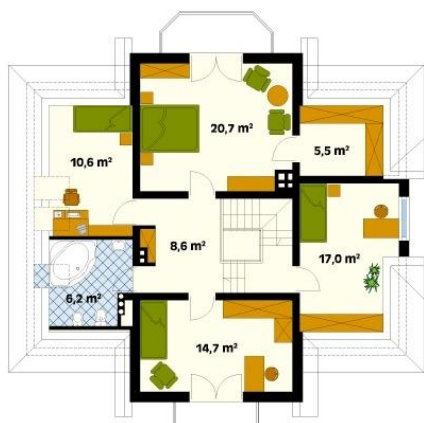


Parter



parter
wiatrołap 3.2
korytarz/komunikacja 12.5
łazienka 3.1
kuchnia/jadalnia 20.3
salon 26.7
sypialnia 2.5
schody 6.3
pomieszczenie gospodarcze 9.8
garaż 18.7

Poddasze



poddasze
korytarz/komunikacja 8.6
łazienka 6.2
sypialnia 10.6
sypialnia 20.7
garderoba 5.5
sypialnia 17
sypialnia 14.7

Informacje

Wysokość budynku:	9,01 m	Typ zabudowy:	z poddaszem
Liczba pokoi:	5	Pow. całkowita:	337,40 m2
Pow. dachu:	225,00 m2	Pow. zabudowy:	142,50 m2
Szerokość budynku:	13,32 m	Pow. użytkowa:	167,70 m2
Długość budynku:	13,32 m	Kubatura:	914,00 m3
		Kąt nachylenia dachu:	42,00°
		Min. szerokość działki:	20,70 m
		Min. długość działki:	22,32 m

Cena projektu na dzień 15.11.2018: **1 090,00 zł**



Pokaż projekt w internecie

MT Gama 2 CE - Dom mieszkalny jednorodzinny, parterowy z użytkowym poddaszem, podpiwniczony. Wygodny dom dla 4.