



Projekt **MT Folk CE (DOM ST3-78)**



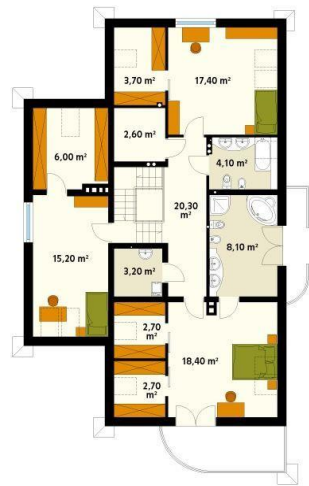
Parter



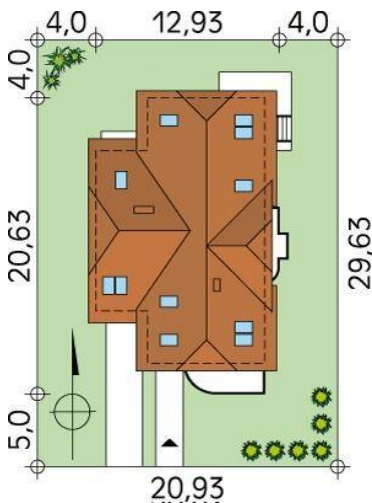
parter
wiatrołap 3.3
garderoba 4.9
korytarz/komunikacja 16.9
spiżarnia 2.5
wc 2.7
pokój 13.7
kuchnia 10.6
jadalnia 18.2
salon 35
kotłownia 11.8
garaż 20.8



Poddasze



poddasze
korytarz/komunikacja 20.3
sypialnia 15.2
garderoba 6
pomieszczenie gospodarcze 2.6
garderoba 3.7
sypialnia 17.4
łazienka 4.1
łazienka 8.1
sypialnia 18.4
garderoba 2.7
garderoba 2.7
pralnia 3.2



Informacje

Wysokość budynku:	7,91 m	Typ zabudowy:	z poddaszem
Liczba pokoi:	5	Pow. całkowita:	379,11 m²
Pow. dachu:	294,00 m²	Pow. zabudowy:	194,95 m²
Szerokość budynku:	20,63 m	Pow. użytkowa:	223,93 m²
Długość budynku:	20,63 m	Kubatura:	1013,50 m³
		Kąt nachylenia dachu:	40,00°
		Min. szerokość działki:	20,93 m
		Min. długość działki:	29,63 m

Cena projektu na dzień 10.09.2020: **1 650,00 zł**



Pokaż projekt w internecie

MT Folk CE - Dom przewidziany na wąską, ale głęboką działkę. Dojście i dojazd od strony południowej. Z uwagi na dużą liczbę pokoi przewidziany dla licznej rodziny. Ściany: 2-warstwowe - pustak ceramiczny + wełna mineralna, Stropy: żelbetowe, wylewane, Dach: dachówka, kąt nachylenia 40°.