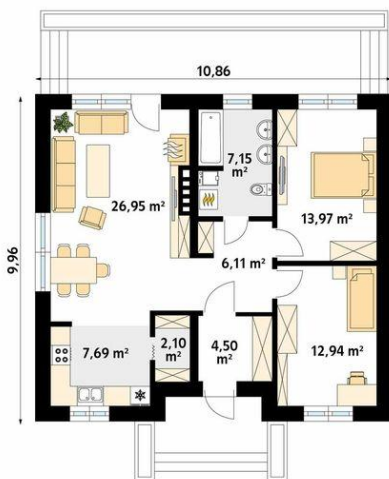




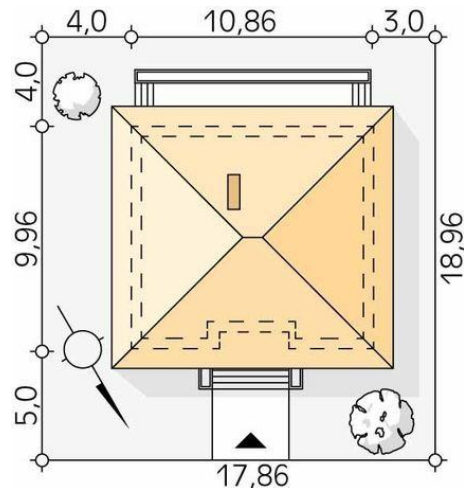
Projekt **MT Fistaszek 2 CE (DOM MS4-70)**



Parter



parter  
wiatrołap 4.5  
korytarz/komunikacja 6.11  
salon/jadalnia 26.95  
kuchnia 7.69  
spiżarnia 2.1  
sypialnia 12.94  
sypialnia 13.97  
łazienka 7.15



**Informacje**

Pow. dachu:	<b>162,00 m<sup>2</sup></b>	Pow. całkowita:	<b>105,94 m<sup>2</sup></b>
Szerokość budynku:	<b>9,96 m</b>	Pow. zabudowy:	<b>108,16 m<sup>2</sup></b>
Długość budynku:	<b>9,96 m</b>	Pow. użytkowa:	<b>81,41 m<sup>2</sup></b>
		Kubatura:	<b>339,00 m<sup>3</sup></b>
		Kąt nachylenia dachu:	<b>25,00°</b>
		Min. szerokość działki:	<b>17,86 m</b>
		Min. długość działki:	<b>18,96 m</b>
		Wysokość budynku:	<b>6,24 m</b>

Cena projektu na dzień 12.03.2021: **3 850,00 zł**



**Pokaż projekt w internecie**

MT Fistaszek 2 CE - Fistaszek 2 jest domem przeznaczonym dla 2-osobowej rodziny. Dzięki prostym rozwiązaniom konstrukcyjnym i funkcjonalnym dom staje się dobrą propozycją dla osób, które szukają stosunkowo taniego w budowie domu jednorodzinnego.