



Projekt **MT Fidži CE (DOM MS7-29)**



Parter

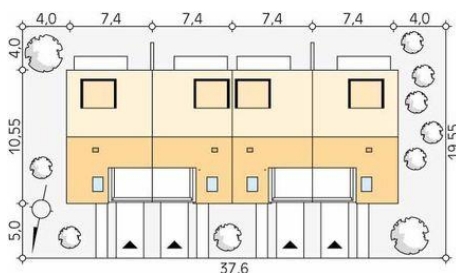


parter
wiatrołap 3.84
korytarz/komunikacja 2.94
łazienka 2.04
kuchnia 6.19
salon 26.85
garaż 16.67

Poddasze



poddasze
korytarz/komunikacja 5.58
łazienka 4.68
sypialnia 9.55
garderoba 4.55
sypialnia 4.92
sypialnia 13.38
sypialnia 8.81



Informacje

Pow. dachu:	372,00 m²	Pow. całkowita:	624,04 m²
Szerokość budynku:	10,55 m	Pow. zabudowy:	322,64 m²
		Pow. użytkowa:	373,32 m²
		Kubatura:	1163,72 m³
		Kąt nachylenia dachu:	40,00°
		Min. szerokość działki:	37,60 m
		Min. długość działki:	19,55 m
		Wysokość budynku:	8,85 m

Cena projektu na dzień 11.03.2021: **3 550,00 zł**



Pokaż projekt w internecie

MT Fidži CE - Fidži to projekt domu przeznaczony do zabudowy szeregowej, który łączy nowoczesną stylistykę z funkcjonalnością wewnątrz. Prosta bryła budynku została przykryta dwuspadowym dachem, który urozmaicają prostokątne lukarny.