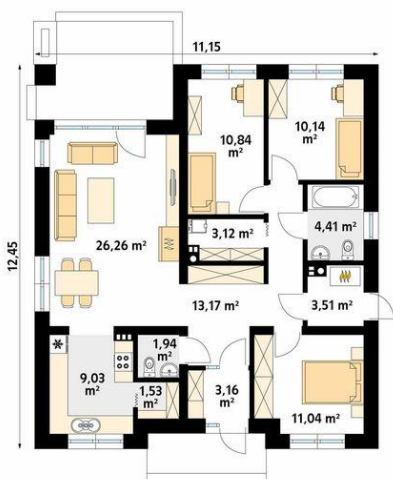




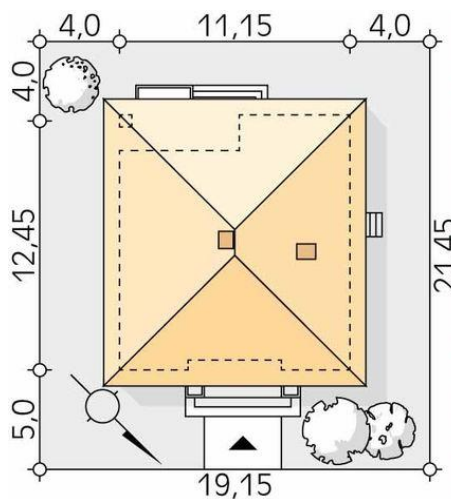
Projekt **MT Elka 5 CE (DOM MS6-70)**



Parter



parter  
wiatrołap 3.16  
korytarz/komunikacja 13.17  
wc 1.94  
spiżarnia 1.53  
kuchnia 9.03  
salon/jadalnia 26.26  
pralnia 3.12  
sypialnia 10.84  
sypialnia 10.14  
łazienka 4.41  
sypialnia 11.04  
kotłownia 3.51



**Informacje**

Pow. dachu:	<b>218,37 m<sup>2</sup></b>	Pow. całkowita:	<b>130,02 m<sup>2</sup></b>
Szerokość budynku:	<b>12,45 m</b>	Pow. zabudowy:	<b>130,48 m<sup>2</sup></b>
		Pow. użytkowa:	<b>98,15 m<sup>2</sup></b>
		Kubatura:	<b>490,00 m<sup>3</sup></b>
		Kąt nachylenia dachu:	<b>30,00°</b>
		Min. szerokość działki:	<b>19,15 m</b>
		Min. długość działki:	<b>21,45 m</b>
		Wysokość budynku:	<b>6,88 m</b>

Cena projektu na dzień 26.02.2021: **3 650,00 zł**

**Pokaż projekt w internecie**

MT Elka 5 CE - Elka 5 to projekt domu parterowego przeznaczony dla 3-4 osobowej rodziny. W części dziennej znajduje się kuchnia ze spiżarnią oraz przestronny salon z miejscem na jadalnię. W części nocnej znajdują się trzy sypialnie, w tym jedna wydzielona z myślą o sypialni rodziców.