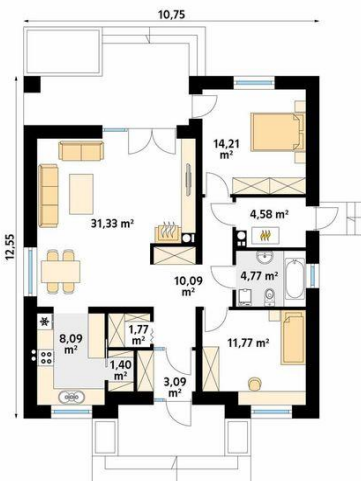




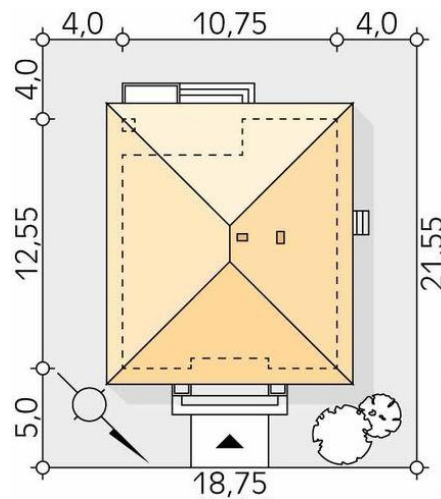
Projekt **MT Elka 4 paliwo stałe CE (DOM MS5-86)**



Parter



parter
wiatrołap 3.09
korytarz/komunikacja 10.09
garderoba 1.77
spiżarnia 1.4
kuchnia 8.09
salon/jadalnia 31.35
sypialnia 14.21
łazienka 4.77
sypialnia 11.77
kotłownia 4.58



Informacje

Pow. dachu:	210,75 m²	Pow. całkowita:	121,71 m²
Szerokość budynku:	12,55 m	Pow. zabudowy:	122,08 m²
		Pow. użytkowa:	91,12 m²
		Kubatura:	450,00 m³
		Kąt nachylenia dachu:	30,00°
		Min. szerokość działki:	18,75 m
		Min. długość działki:	21,55 m
		Wysokość budynku:	7,04 m

Cena projektu na dzień 12.03.2021: **3 650,00 zł**



Pokaż projekt w internecie

MT Elka 4 paliwo stałe CE - Elka 4 to projekt domu parterowego o prostej bryle. Mimo niewielkiej powierzchni użytkowej, projekt jest bardzo funkcjonalny. Strefę dzienną tworzy salon z kuchnią, spiżarnią i jadalnią, który jest otwarty na ogród poprzez duże przeszklenie. Strefa nocna to dwie sypialnie.