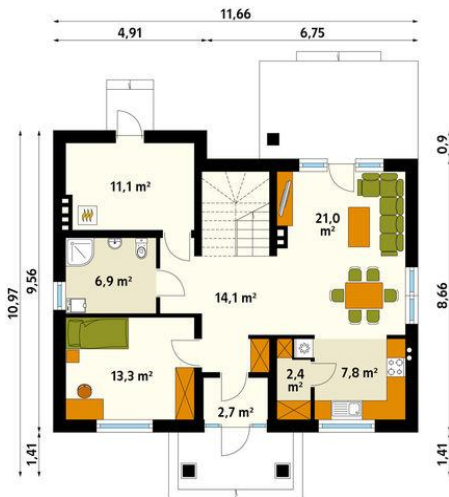




Projekt **MT Dudek 2 MC paliwo stałe CE (DOM ST9-73)**



Parter

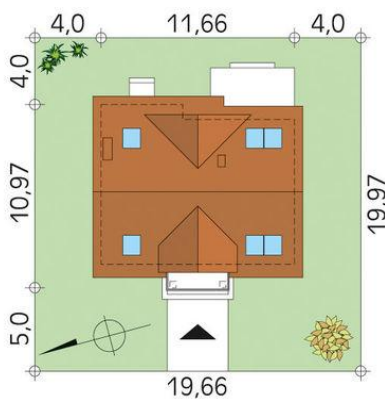


parter  
wiatrołap 2.7  
korytarz/komunikacja 14.1  
pokój 13.3  
łazienka 6.9  
salon 21  
kuchnia 7.8  
spiżarnia 2.4  
kotłownia 11.1

Poddasze



poddasze  
korytarz/komunikacja 8.3  
sypialnia 10.1  
łazienka 10.1  
sypialnia 10  
sypialnia 18.1



**Informacje**

Wysokość budynku:	<b>8,08 m</b>	Typ zabudowy:	<b>z poddaszem</b>
Liczba pokoi:	<b>5</b>	Pow. całkowita:	<b>206,40 m<sup>2</sup></b>
Pow. dachu:	<b>183,00 m<sup>2</sup></b>	Pow. zabudowy:	<b>105,40 m<sup>2</sup></b>
Szerokość budynku:	<b>10,97 m</b>	Pow. użytkowa:	<b>135,90 m<sup>2</sup></b>
Długość budynku:	<b>10,97 m</b>	Kubatura:	<b>660,00 m<sup>3</sup></b>
		Kąt nachylenia dachu:	<b>40,00°</b>
		Min. szerokość działki:	<b>19,66 m</b>
		Min. długość działki:	<b>19,97 m</b>

Cena projektu na dzień 10.03.2021: **4 150,00 zł**



**Pokaż projekt w internecie**

MT Dudek 2 MC paliwo stałe CE - Dom jednorodzinny z poddaszem użytkowym. Na parterze zaprojektowano otwartą przestrzeń pokoju dziennego połączoną z kuchnią, dodatkowy pokój, sporą kotłownię i łazienkę. Na poddaszu zlokalizowano trzy sypialnie i łazienkę.