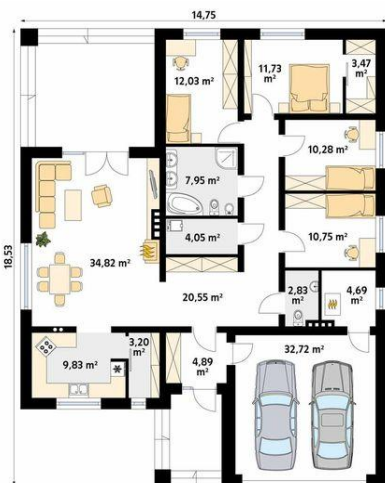




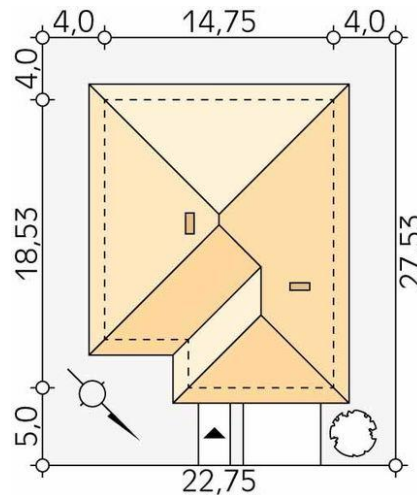
Projekt **MT Decyma 5 paliwo stałe CE (DOM MS3-49)**



Parter



parter
wiatrołap 4.89
hol 20.55
kuchnia 9.83
spiżarnia 3.2
salon/jadalnia 34.82
wc 2.83
pralnia 4.05
łazienka 7.95
sypialnia 12.03
sypialnia 11.73
garderoba 3.47
sypialnia 10.28
sypialnia 10.75
kotłownia 4.69
garaż 32.72



Informacje

Pow. dachu:	350,00 m²	Pow. całkowita:	248,07 m²
Szerokość budynku:	18,53 m	Pow. zabudowy:	222,08 m²
Długość budynku:	18,53 m	Pow. użytkowa:	141,07 m²
		Kubatura:	730,00 m³
		Kąt nachylenia dachu:	25,00°
		Min. szerokość działki:	22,75 m
		Min. długość działki:	27,53 m
		Wysokość budynku:	7,52 m

Cena projektu na dzień 12.03.2021: **4 450,00 zł**



Pokaż projekt w internecie

MT Decyma 5 paliwo stałe CE - Decyma 5 to projekt nowoczesnego domu idealnego dla 4 - 5-osobowej rodziny. W bryle budynku zaprojektowano dwustanowiskowy garaż. W części dziennej dominuje otwarta przestrzeń salonu zaakcentowana dużą ilością przeszkleń oraz obszerny, reprezentacyjny hol.