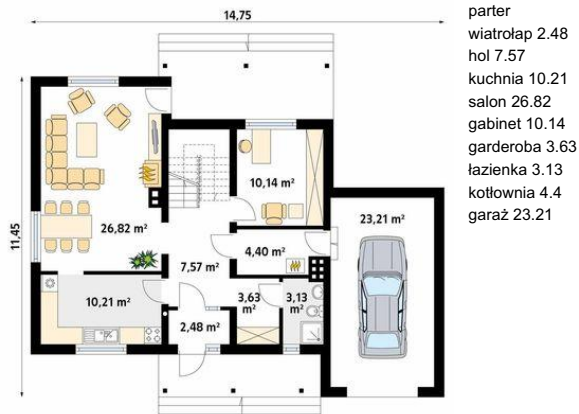




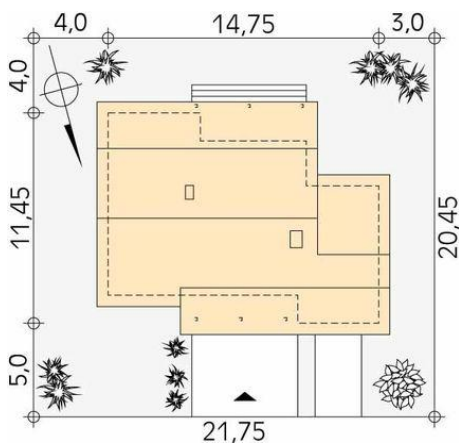
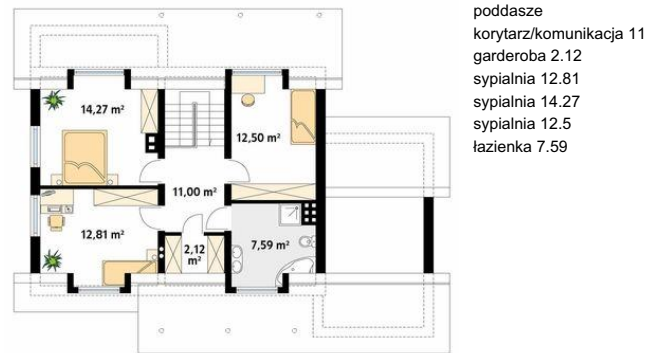
Projekt **MT Combo CE (DOM ST4-99)**



Parter



Poddasze



Informacje

Wysokość budynku:	8,53 m	Typ zabudowy:	z poddaszem
Liczba pokoi:	5	Pow. całkowita:	222,29 m²
Pow. dachu:	241,70 m²	Pow. zabudowy:	130,61 m²
Szerokość budynku:	11,45 m	Pow. użytkowa:	128,67 m²
Długość budynku:	11,45 m	Kubatura:	596,83 m³
		Kąt nachylenia dachu:	45,00°
		Min. szerokość działki:	21,75 m
		Min. długość działki:	20,45 m

Cena projektu na dzień 10.03.2021: **3 950,00 zł**



Pokaż projekt w internecie

MT Combo CE - Wolno stojący dom jednorodzinny, niepodpiwniczony z użytkowym poddaszem. Dodatkowy pokój na parterze. Przybudowany garaż można powiększyć do dwóch stanowisk. Poddasze z trzema sypialniami, łazienką i garderobą.