



Projekt **MT Caro CE (DOM ST3-40)**



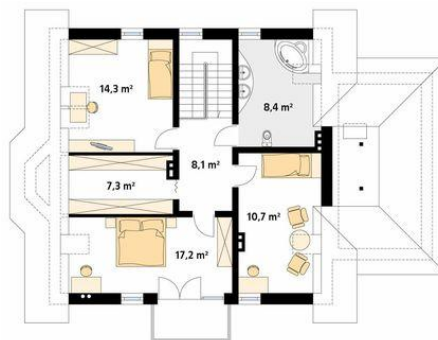
Parter



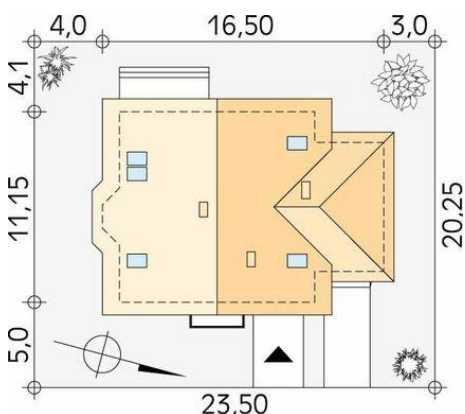
parter
wc 3.6
korytarz/komunikacja 12.6
kuchnia 13.2
salon 29.3
schody 6.8
pokój 14.4
łazienka 4.6
kotłownia 7.6
garaż 22.3



Poddasze



poddasze
korytarz/komunikacja 8.1
sypialnia 17.2
garderoba 7.3
sypialnia 14.3
łazienka 8.4
sypialnia 10.7



Informacje

Wysokość budynku:	9,21 m	Typ zabudowy:	z poddaszem
Liczba pokoi:	5	Pow. całkowita:	276,20 m²
Pow. dachu:	270,00 m²	Pow. zabudowy:	160,60 m²
Szerokość budynku:	11,15 m	Pow. użytkowa:	158,10 m²
Długość budynku:	11,15 m	Kubatura:	876,00 m³
		Kąt nachylenia dachu:	40,00°
		Min. szerokość działki:	23,05 m
		Min. długość działki:	20,25 m

Cena projektu na dzień 10.03.2021: **4 150,00 zł**



Pokaż projekt w internecie

MT Caro CE - Mały, energooszczędny dom, idealny dla 4-osobowej rodziny. Dodatkowy pokój na parterze. Dom prosty w budowie..