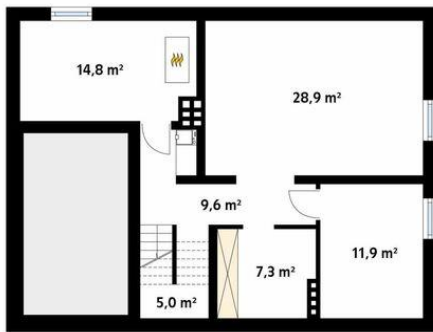




Projekt **MT Carmen 3 paliwo stałe CE (DOM MS3-81)**



Piwnica



piwnica

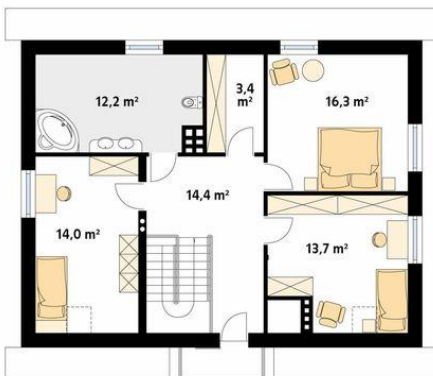


Parter



parter  
wiatrołap 1.6  
hol 12.3  
salon 28.9  
kuchnia/jadalnia 11.9  
wc 2.3  
schody 5.7  
pokój 14.8  
garaż 17.2

Poddasze



poddasze  
korytarz/komunikacja 14.4  
sypialnia 14  
łazienka 12.2  
garderoba 3.4  
sypialnia 16.3  
sypialnia 13.7

**Informacje**

Pow. dachu:	<b>220,00 m<sup>2</sup></b>	Pow. całkowita:	<b>343,80 m<sup>2</sup></b>
Szerokość budynku:	<b>9,65 m</b>	Pow. zabudowy:	<b>122,10 m<sup>2</sup></b>
Długość budynku:	<b>9,65 m</b>	Pow. użytkowa:	<b>151,50 m<sup>2</sup></b>
		Kubatura:	<b>984,85 m<sup>3</sup></b>
		Kąt nachylenia dachu:	<b>40,00 °</b>
		Min. szerokość działki:	<b>20,65 m</b>
		Min. długość działki:	<b>19,27 m</b>
		Wysokość budynku:	<b>8,80 m</b>

Cena projektu na dzień 12.03.2021: **4 150,00 zł**



**Pokaż projekt w internecie**

MT Carmen 3 paliwo stałe CE - Podpiwniczony dom jednorodzinny z użytkowym poddaszem i garażem w bryle budynku. Na parterze oprócz części dziennej zaprojektowano dodatkowy pokój na sypialnię lub gabinet. Na poddaszu znajdują się trzy sypialnie, łazienka i garderoba..