



Projekt **MT Bursztyn 3 CE (DOM ST7-33)**



Piwnica

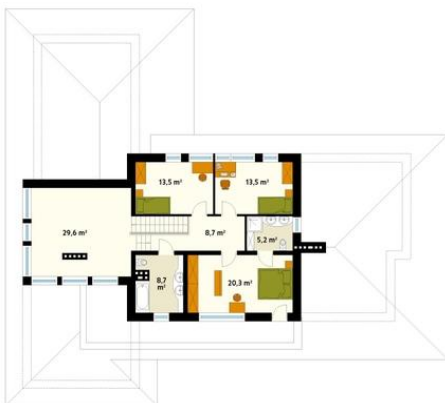


piwnica

Parter



parter  
wiatrołap 5.5  
hol 8.5  
garderoba 5.1  
łazienka 3.4  
salon 41.3  
jadalnia 20.3  
kuchnia/jadalnia 24.3  
korytarz/komunikacja 6.9  
schody 4.4  
basen 51.3  
oranżeria 9.1  
sauna 8.4  
garaż 41.3



pietro1  
korytarz/komunikacja 8.7  
pokój 13.5  
pokój 13.5  
łazienka 5.2  
pokój 20.3  
łazienka 8.7  
pomieszczenie rekreacyjne 29.6

**Informacje**

Wysokość budynku:	<b>8,48 m</b>	Typ zabudowy:	<b>piętrowy</b>
Pow. dachu:	<b>218,00 m2</b>	Pow. całkowita:	<b>559,70 m2</b>
Szerokość budynku:	<b>20,53 m</b>	Pow. zabudowy:	<b>281,70 m2</b>
Długość budynku:	<b>20,53 m</b>	Pow. użytkowa:	<b>288,00 m2</b>
		Kubatura:	<b>1851,00 m3</b>
		Kąt nachylenia dachu:	<b>16,00°</b>
		Min. szerokość działki:	<b>29,98 m</b>
		Min. długość działki:	<b>28,53 m</b>

Cena projektu na dzień 16.11.2018: **7 900,00 zł**



**Pokaż projekt w internecie**

MT Bursztyn 3 CE - Dom jednorodzinny przeznaczony dla 4-5 osobowej rodziny; Uwagę zwraca otwarcie przestrzeni parteru; Prywatna część nocna domu rozmieszczona została na poddaszu; Dodatkowe pomieszczenie relaksu, można być adaptowane na oddzielną sypialnię z łazienką.