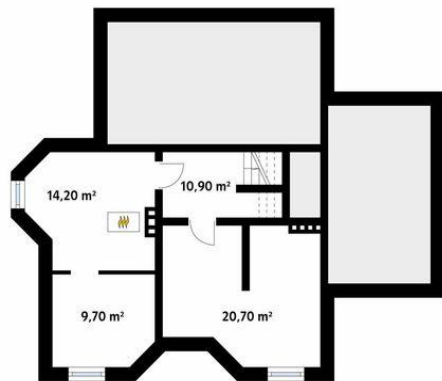




Projekt **MT Bolero paliwo stałe CE (DOM MS1-40)**



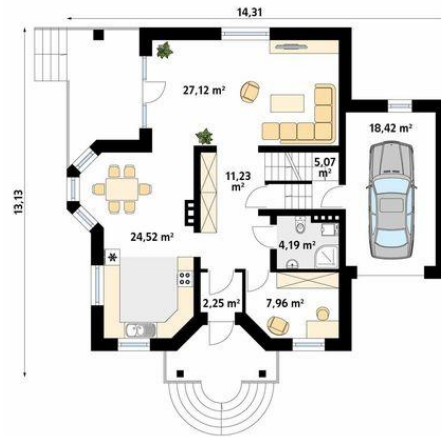
Piwnica



piwnica
korytarz/komunikacja 10.9
pomieszczenie gospodarcze 20.7
pomieszczenie gospodarcze 9.7
kotłownia 14.2

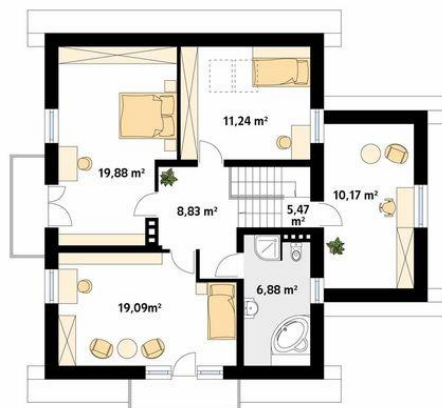


Parter



parter
wiatrołap 2.25
korytarz/komunikacja 11.23
schody 5.07
kuchnia/jadalnia 24.52
salon 27.12
łazienka 4.19
pokój 7.96
garaż 18.42

Poddasze



poddasze
korytarz/komunikacja 8.83
sypialnia 19.09
sypialnia 19.88
sypialnia 11.24
sypialnia 10.17
łazienka 6.88
schody 5.47

Informacje

Wysokość budynku:	9,33 m	Typ zabudowy:	z poddaszem
Pow. dachu:	250,00 m2	Pow. całkowita:	355,95 m2
Szerokość budynku:	13,13 m	Pow. zabudowy:	147,27 m2
Długość budynku:	13,13 m	Pow. użytkowa:	163,90 m2
		Kubatura:	749,00 m3
		Kąt nachylenia dachu:	40,00°
		Min. szerokość działki:	22,31 m
		Min. długość działki:	22,13 m

Cena projektu na dzień 25.02.2021: **4 150,00 zł**



Pokaż projekt w internecie

MT Bolero paliwo stałe CE - Dom jednorodzinny, wolno stojący, parterowy z użytkowym poddaszem, częściowo podpiwniczony. Na pozór niewielki, kryje wewnątrz aż sześć pokoi. Najmniejszy z nich, na parterze, może służyć jako pracownia..