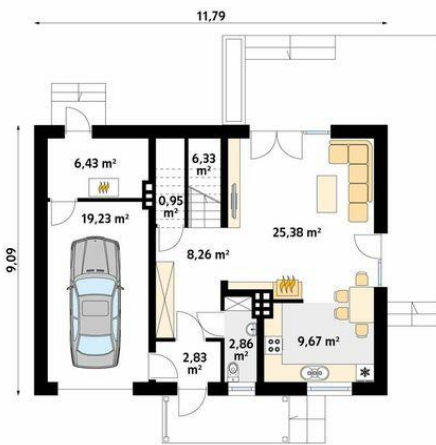




Projekt **MT Balbinka CE (DOM ST9-12)**



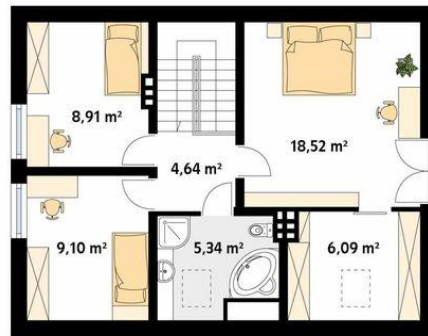
Parter



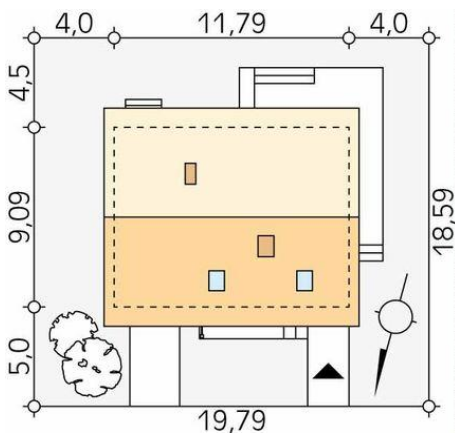
parter  
wiatrołap 2.83  
hol 8.26  
salon 25.38  
kuchnia 9.67  
wc 2.86  
spizarnia 0.95  
schody 6.33  
kotłownia 6.43  
garaż 19.23



Poddasze



poddasze  
korytarz/komunikacja 4.64  
pokój 18.52  
garderoba 6.09  
łazienka 5.34  
pokój 9.1  
pokój 8.91



**Informacje**

Wysokość budynku:	<b>8,48 m</b>	Typ zabudowy:	<b>z poddaszem</b>
Liczba pokoi:	<b>4</b>	Pow. całkowita:	<b>213,52 m<sup>2</sup></b>
Pow. dachu:	<b>198,00 m<sup>2</sup></b>	Pow. zabudowy:	<b>106,76 m<sup>2</sup></b>
Szerokość budynku:	<b>9,09 m</b>	Pow. użytkowa:	<b>115,31 m<sup>2</sup></b>
Długość budynku:	<b>9,09 m</b>	Kubatura:	<b>663,00 m<sup>3</sup></b>
		Kąt nachylenia dachu:	<b>42,00°</b>
		Min. szerokość działki:	<b>19,79 m</b>
		Min. długość działki:	<b>18,59 m</b>

Cena projektu na dzień 10.03.2021: **3 950,00 zł**



**Pokaż projekt w internecie**

MT Balbinka CE - Balbinka to dom zaprojektowany z myślą o potrzebach 4-osobowej rodziny. Projekt charakteryzuje się prostą, zwartą bryłą przykrytą dwuspadowym dachem.