



Projekt **MT Azuryt 2 CE (DOM MS2-13)**



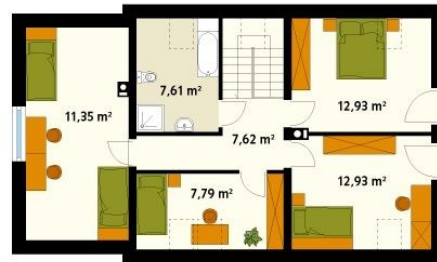
Parter



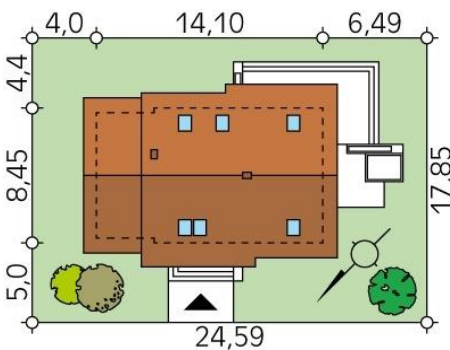
parter
wiatrołap 3.83
hol 6.21
garderoba 5.65
łazienka 3.72
pokój 8.92
salon 24.81
kuchnia 8.93
kotłownia 5.25
garaż 16.52
schody 5.7



Poddasze



poddasze
korytarz/komunikacja 7.62
pokój 12.93
pokój 12.93
pokój 7.79
pokój 11.35
łazienka 7.61



Informacje

Wysokość budynku:	8,88 m	Typ zabudowy:	z poddaszem
Pow. dachu:	235,10 m²	Pow. całkowita:	234,88 m²
Szerokość budynku:	8,45 m	Pow. zabudowy:	117,44 m²
Długość budynku:	8,45 m	Pow. użytkowa:	133,25 m²
		Kubatura:	738,00 m³
		Kąt nachylenia dachu:	45,00°
		Min. szerokość działki:	24,59 m
		Min. długość działki:	17,85 m

Cena projektu na dzień 15.11.2018: **2 980,00 zł**



Pokaż projekt w internecie

MT Azuryt 2 CE - MT Azuryt 2 CE to prosty dom z poddaszem. W projekcie zastosowano dach dwuspadowy. Budynek z garażem jedno stanowiskowym. Elewacja domu wykończona tradycyjnie. Parter to wyłącznie strefa dzienna. Po prawej stronie od wejścia zaplanowano otwartą kuchnię ze spiżarnią.