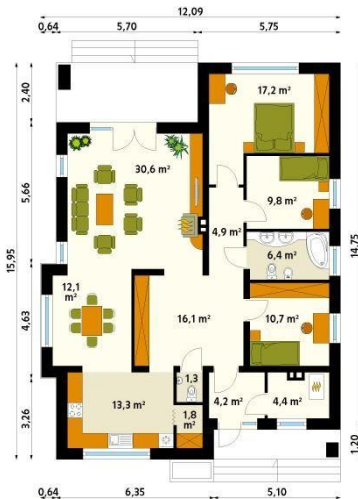




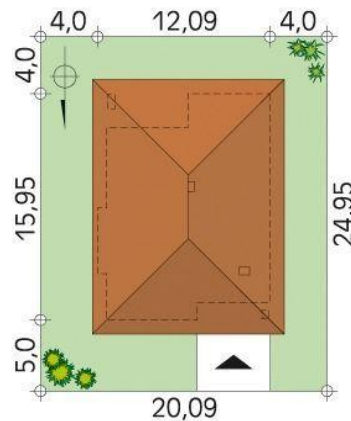
Projekt **MT Aster NF40 CE (DOM ST9-83)**



Parter



parter
wiatrołap 4.2
hol 16.1
wc 1.3
spiżarnia 1.8
kuchnia 13.3
jadalnia 12.1
salon 30.6
korytarz/komunikacja 4.9
pokój 17.2
pokój 9.8
łazienka 6.4
pokój 10.7
kotłownia 4.4



Informacje

Wysokość budynku:	6,71 m	Typ zabudowy:	parterowy
Liczba pokoi:	4	Pow. całkowita:	165,50 m²
Pow. dachu:	266,40 m²	Pow. zabudowy:	165,50 m²
Szerokość budynku:	15,95 m	Pow. użytkowa:	132,80 m²
Długość budynku:	15,95 m	Kubatura:	640,00 m³
		Kąt nachylenia dachu:	25,00°
		Min. szerokość działki:	20,09 m
		Min. długość działki:	24,95 m

Cena projektu na dzień 10.03.2021: **8 200,00 zł**



Pokaż projekt w internecie

MT Aster NF40 CE - Funkcjonalny dom parterowy MT Aster NF40 CE. Budynek bez garażu. W projekcie MT Aster NF40 CE przewidziany jest dach wielospadowy. Przed wejściem zaprojektowano podcień. Elewacja domu MT Aster NF40 CE wykończona tradycyjnie. Pomieszczenia wewnątrz domu MT Aster NF40 CE zostały podzielone na dwie strefy.