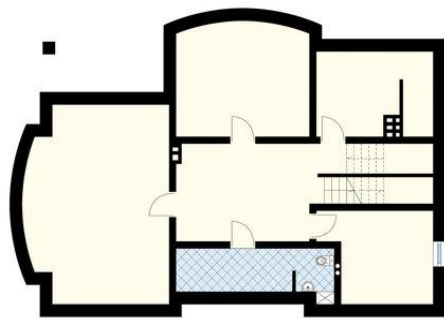




Projekt **MT Arka paliwo stałe CE (DOM ST8-83)**



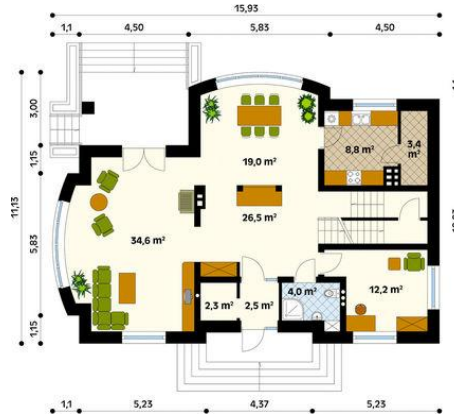
Piwnica



piwnica  
korytarz/komunikacja 26.56  
wc 8.86  
pomieszczenie rekreacyjne 34.63  
pomieszczenie gospodarcze 19.14  
kotłownia 11.98  
pralnia 11.98



Parter



parter  
wiatrołap 2.4  
garderoba 2.23  
korytarz/komunikacja 27.42  
salon 34.63  
jadalnia 19.45  
kuchnia 8.6  
spizarnia 3.23  
łazienka 3.88  
gabinet 11.98

Poddasze



poddasze  
korytarz/komunikacja 11.48  
garderoba 7.7  
sypialnia 23.38  
sypialnia 14.56  
łazienka 8.15  
sypialnia 19.73  
garderoba 7.28

**Informacje**

Pow. dachu:	<b>258,00 m<sup>2</sup></b>	Pow. całkowita:	<b>439,58 m<sup>2</sup></b>
Szerokość budynku:	<b>11,05 m</b>	Pow. zabudowy:	<b>157,88 m<sup>2</sup></b>
Długość budynku:	<b>11,05 m</b>	Pow. użytkowa:	<b>206,10 m<sup>2</sup></b>
		Kubatura:	<b>1210,00 m<sup>3</sup></b>
		Kąt nachylenia dachu:	<b>40,00 °</b>
		Min. szerokość działki:	<b>23,85 m</b>
		Min. długość działki:	<b>20,05 m</b>
		Wysokość budynku:	<b>9,23 m</b>

Cena projektu na dzień 10.03.2021: **4 450,00 zł**



**Pokaż projekt w internecie**

MT Arka paliwo stałe CE - Budynek mieszkalny jednorodzinny, podpiwniczony z poddaszem użytkowym. W piwnicy zaprojektowano pomieszczenia gospodarcze i rekreacyjne. Na parterze umieszczono przestronny pokój dzienny z dostępem do jadalni i zamkniętą kuchnię. Przy wejściu znajduje się pokój - gabinet.