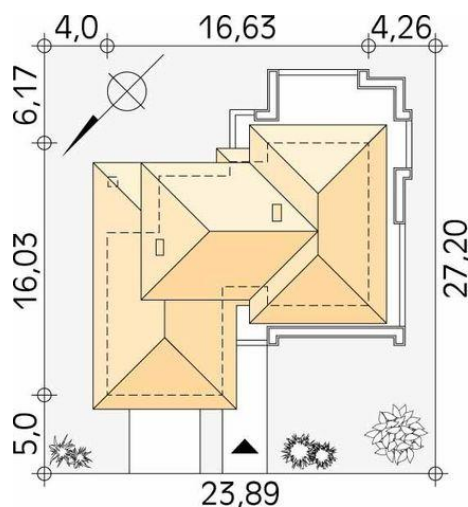
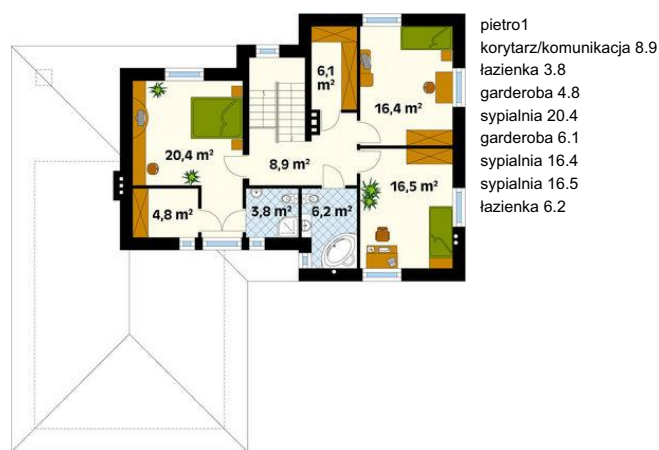
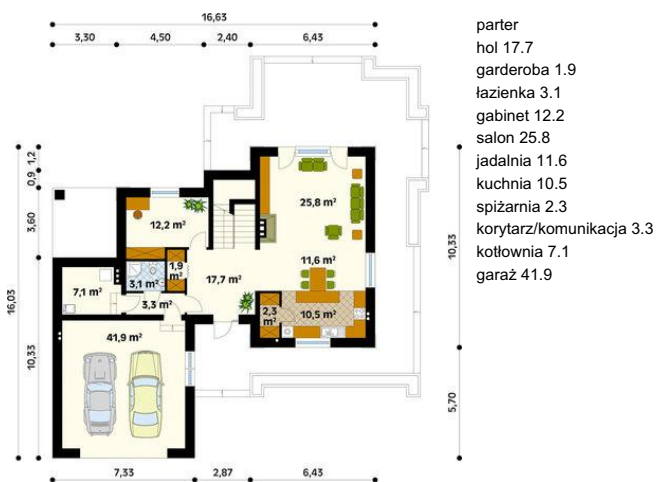




Projekt **MT Arizona 3 paliwo stałe CE (DOM ST8-68)**



Parter



Informacje

Wysokość budynku:	8,07 m	Typ zabudowy:	piętrowy
Liczba pokoi:	5	Pow. całkowita:	293,00 m2
Pow. dachu:	302,70 m2	Pow. zabudowy:	179,00 m2
Szerokość budynku:	16,03 m	Pow. użytkowa:	178,60 m2
Długość budynku:	16,03 m	Kubatura:	1122,60 m3
		Kąt nachylenia dachu:	21,00°
		Min. szerokość działki:	24,89 m
		Min. długość działki:	27,20 m

Cena projektu na dzień 10.03.2021: **5 250,00 zł**

Pokaż projekt w internecie

MT Arizona 3 paliwo stałe CE - Dom jednorodzinny, dwukondygnacyjny z garażem dwustanowiskowym, niepodpiwniczony. Na parterze zaprojektowano obszerną przestrzeń łączącą w sobie kuchnię, jadalnię i pokój dzienny oraz dodatkowy pokój. Na poddaszu zaprojektowano trzy sypialnie i dwie łazienki.