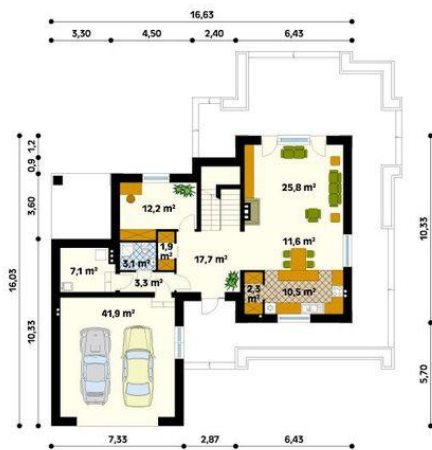




Projekt **MT Arizona 3 CE (DOM ST3-69)**



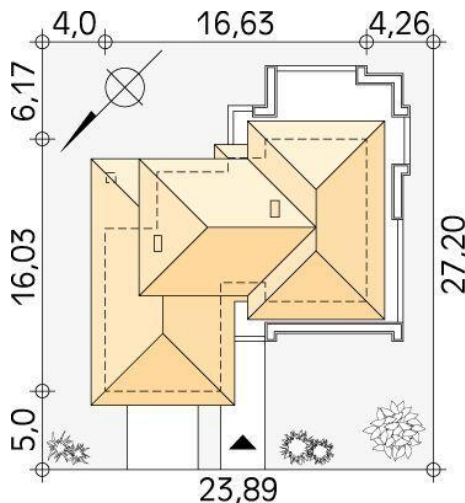
Parter



parter  
hol 17.7  
garderoba 1.9  
łazienka 3.1  
gabinet 12.2  
salon 25.8  
jadalnia 11.6  
kuchnia 10.5  
spizarnia 2.3  
korytarz/komunikacja 3.3  
kotłownia 7.1  
garaż 41.9



pietro1  
korytarz/komunikacja 8.9  
łazienka 3.8  
garderoba 4.8  
sypialnia 20.4  
garderoba 6.1  
sypialnia 16.4  
sypialnia 16.5  
łazienka 6.2



**Informacje**

Wysokość budynku:	<b>8,07 m</b>	Typ zabudowy:	<b>piętrowy</b>
Liczba pokoi:	<b>5</b>	Pow. całkowita:	<b>293,00 m<sup>2</sup></b>
Pow. dachu:	<b>302,70 m<sup>2</sup></b>	Pow. zabudowy:	<b>179,00 m<sup>2</sup></b>
Szerokość budynku:	<b>16,03 m</b>	Pow. użytkowa:	<b>178,60 m<sup>2</sup></b>
Długość budynku:	<b>16,03 m</b>	Kubatura:	<b>1122,60 m<sup>3</sup></b>
		Kąt nachylenia dachu:	<b>21,00°</b>
		Min. szerokość działki:	<b>24,89 m</b>
		Min. długość działki:	<b>27,20 m</b>

Cena projektu na dzień 28.03.2020: **4 400,00 zł**



**Pokaż projekt w internecie**

MT Arizona 3 CE - Dom jednorodzinny, dwukondygnacyjny z garażem dwustanowiskowym, niepodpiwniczony. Na parterze zaprojektowano obszerną przestrzeń łączącą w sobie kuchnię, jadalnię i pokój dzienny oraz dodatkowy pokój. Na poddaszu zaprojektowano trzy sypialnie i dwie łazienki.