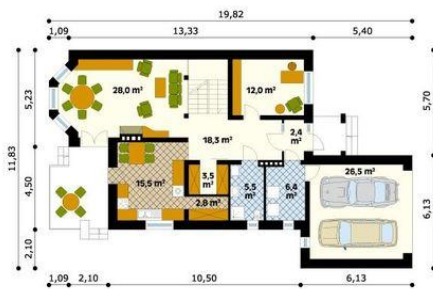




Projekt **MT Aria CE (DOM ST4-76)**



Parter



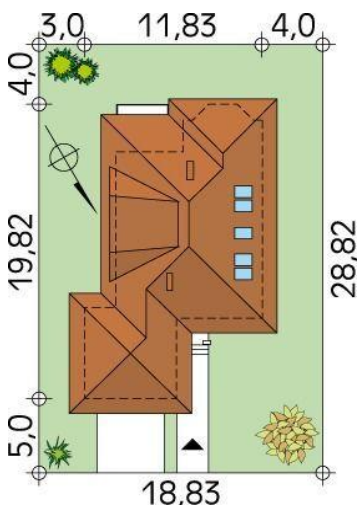
parter
wiatrołap 2.4
korytarz/komunikacja 18.3
łazienka 5.5
garderoba 3.5
spiżarnia 2.8
kuchnia 15.5
salon 28
gabinet 12
kotłownia 6.4
garaż 26.5



Poddasze



poddasze
korytarz/komunikacja 4.2
sypialnia 16.9
sypialnia 11.6
sypialnia 10
łazienka 7.4
strych 6



Informacje

Wysokość budynku:	7,35 m	Typ zabudowy:	z poddaszem
Liczba pokoi:	5	Pow. całkowita:	313,00 m²
Pow. dachu:	273,00 m²	Pow. zabudowy:	158,00 m²
Szerokość budynku:	19,82 m	Pow. użytkowa:	150,40 m²
Długość budynku:	19,82 m	Kubatura:	810,00 m³
		Kąt nachylenia dachu:	33,00°
		Min. szerokość działki:	17,83 m
		Min. długość działki:	28,82 m

Cena projektu na dzień 10.03.2021: **1 650,00 zł**



Pokaż projekt w internecie