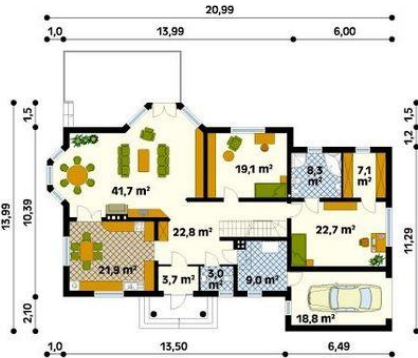




Projekt **MT Aria 7 CE (DOM ST5-70)**



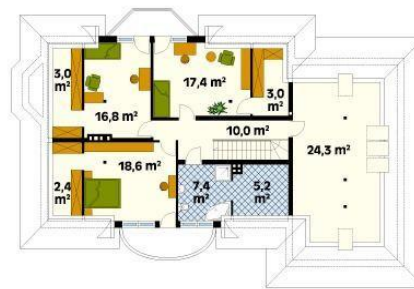
Parter



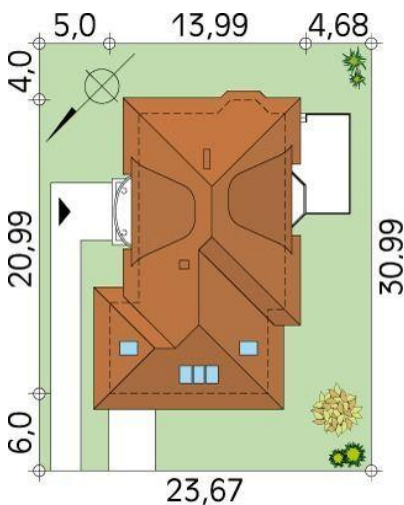
parter  
wiatrołap 3.7  
korytarz/komunikacja 22.8  
kuchnia 21.9  
salon 47.1  
pokój 19.1  
wc 3  
kotłownia 9  
łazienka 8.3  
garderoba 7.1  
pokój 22.7  
garaż 18.8



Poddasze



poddasze  
korytarz/komunikacja 10  
pomieszczenie gospodarcze 5.2  
łazienka 7.4  
sypialnia 18.6  
garderoba 2.4  
garderoba 3  
pokój 16.8  
sypialnia 17.4  
garderoba 3  
pomieszczenie rekreacyjne 24.3



**Informacje**

Wysokość budynku:	<b>7,99 m</b>	Typ zabudowy:	<b>z poddaszem</b>
Liczba pokoi:	<b>6</b>	Pow. całkowita:	<b>436,30 m<sup>2</sup></b>
Pow. dachu:	<b>341,00 m<sup>2</sup></b>	Pow. zabudowy:	<b>222,20 m<sup>2</sup></b>
Szerokość budynku:	<b>20,99 m</b>	Pow. użytkowa:	<b>272,80 m<sup>2</sup></b>
Długość budynku:	<b>20,99 m</b>	Kubatura:	<b>1135,00 m<sup>3</sup></b>
		Kąt nachylenia dachu:	<b>33,00°</b>
		Min. szerokość działki:	<b>23,67 m</b>
		Min. długość działki:	<b>30,99 m</b>

Cena projektu na dzień 10.03.2021: **1 650,00 zł**



**Pokaż projekt w internecie**

MT Aria 7 CE - Dom jednorodzinny, parterowy z użytkowym poddaszem. Na parterze dwa dodatkowe pokoje, w tym jeden z własną garderobą i łazienką. Na poddaszu trzy wygodne sypialnie i duży strych. Ściany: 2-warstwowe - pustak ceramiczny + styropian, Stropy: gęstożebrowe TERIVA, Dach: dachówka, kąt nachylenia 33°.