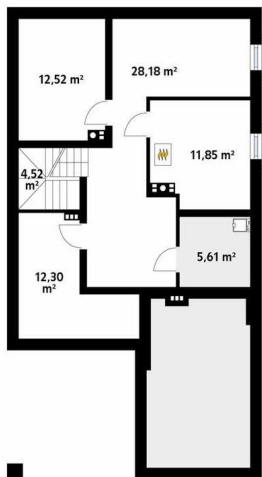




Projekt **MT Amarylis 4 paliwo stałe CE (DOM MS3-88)**



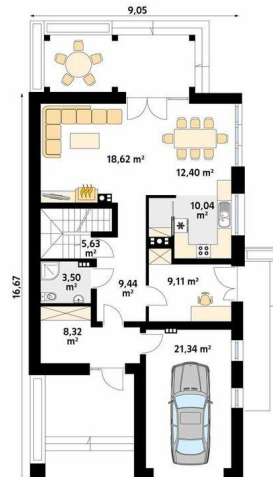
Piwnica



piwnica
korytarz/komunikacja 28.18
pralnia 12.52
schody 4.52
pomieszczenie gospodarcze 12.3
pomieszczenie gospodarcze 5.61
kotłownia 11.85

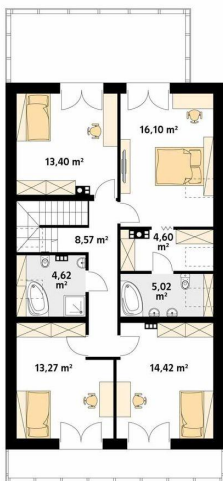


Parter



parter
wiatrołap 8.32
hol 9.44
łazienka 3.5
schody 5.63
salon 18.62
jadalnia 12.4
kuchnia 10.04
gabinet 9.11
garaż 21.34

Poddasze



poddasze
korytarz/komunikacja 8.57
sypialnia 13.4
sypialnia 16.1
garderoba 4.6
łazienka 5.02
sypialnia 14.42
sypialnia 13.27
łazienka 4.62

Informacje

Wysokość budynku:	8,75 m	Typ zabudowy:	z poddaszem
Pow. dachu:	250,10 m2	Pow. całkowita:	368,84 m2
Szerokość budynku:	16,67 m	Pow. zabudowy:	144,37 m2
Długość budynku:	16,67 m	Pow. użytkowa:	157,06 m2
		Kubatura:	1126,92 m3
		Kąt nachylenia dachu:	40,00°
		Min. szerokość działki:	17,05 m
		Min. długość działki:	25,67 m

Cena projektu na dzień 12.03.2021: **4 450,00 zł**



Pokaż projekt w internecie

MT Amarylis 4 paliwo stałe CE - Amarylis 4 to jednorodzinny, podpiwniczony projekt domu z użytkowym poddaszem idealny na wąską działkę. Na parterze zaprojektowano część dzienną złożoną z salonu, kuchni ze spiżarnią oraz jadalni. Z salonu prowadzi wyjście na reprezentacyjny, zadaszony taras od strony ogrodu.