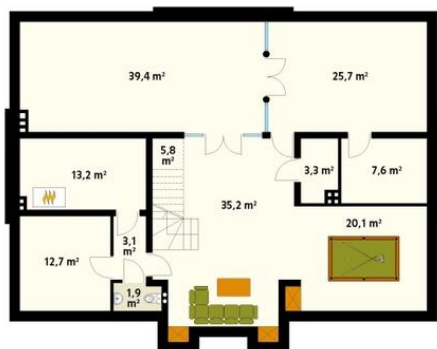




Projekt **MT Amadeusz paliwo stałe CE (DOM ST8-10)**



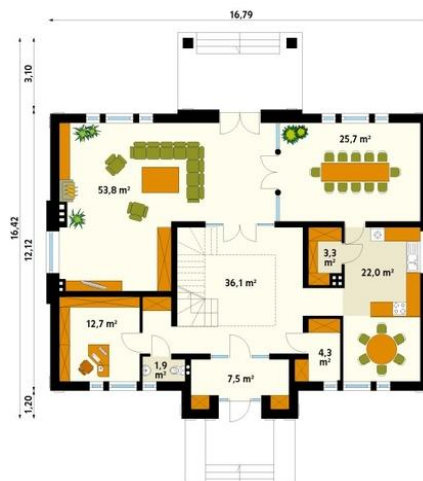
Piwnica



piwnica



Parter



parter
wiatrołap 7.5
hol 36.1
wc 1.9
gabinet 12.7
salon 53.8
jadalnia 25.7
kuchnia 22
spizarnia 3.3
garderoba 4.3



pietro1
hol 27.3
sypialnia 18.3
garderoba 13.2
łazienka 13.6
sypialnia 25.4
garderoba 4.1
sypialnia 21.1
łazienka 11.2
sypialnia 17.8

Informacje

Wysokość budynku:	10,52 m	Typ zabudowy:	piętrowy
Pow. dachu:	215,00 m²	Pow. całkowita:	611,10 m²
Szerokość budynku:	16,42 m	Pow. zabudowy:	204,30 m²
Długość budynku:	16,42 m	Pow. użytkowa:	319,30 m²
		Kubatura:	1897,00 m³
		Kąt nachylenia dachu:	25,00°
		Min. szerokość działki:	24,79 m
		Min. długość działki:	25,42 m

Cena projektu na dzień 16.11.2018: **7 900,00 zł**



Pokaż projekt w internecie