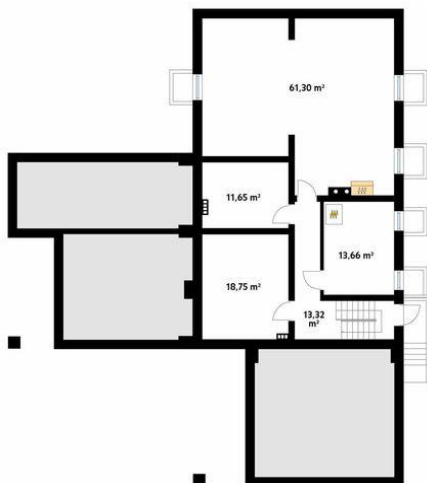




Projekt **MT Aksamit 7 CE (DOM MS5-10)**



Piwnica

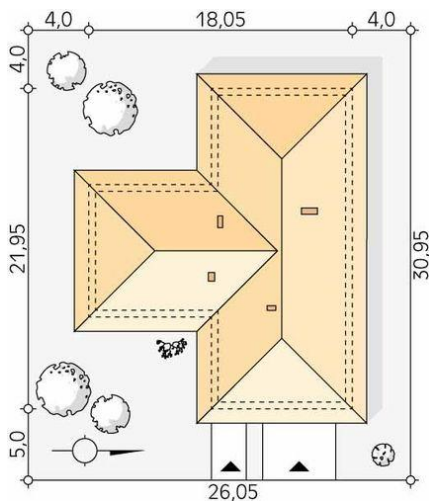


piwnica
korytarz/komunikacja 13.32
pomieszczenie gospodarcze 18.75
pomieszczenie gospodarcze 11.65
pomieszczenie gospodarcze 61.3
kotłownia 13.66

Parter



parter
wiatrołap 3.78
korytarz/komunikacja 21.34
salon 28.92
kuchnia/jadalnia 25.43
łazienka 6.44
łazienka 5.78
sypialnia 14.11
garderoba 6.64
sypialnia 14.37
sypialnia 13.94
sypialnia 12.07
pralnia 5.06
wc 2.14
korytarz/komunikacja 5.75
garaż 37.45



Informacje

Pow. dachu:	429,36 m2	Pow. całkowita:	413,14 m2
Szerokość budynku:	21,95 m	Pow. zabudowy:	263,64 m2
		Pow. użytkowa:	165,77 m2
		Kubatura:	1846,43 m3
		Kąt nachylenia dachu:	30,00°
		Min. szerokość działki:	26,05 m
		Min. długość działki:	30,95 m
		Wysokość budynku:	7,01 m

Cena projektu na dzień 12.03.2021: **4 450,00 zł**



Pokaż projekt w internecie

MT Aksamit 7 CE - Aksamit 7 to projekt domu parterowego, podpiwniczonego z wjazdem od południa. Układ funkcjonalny zaprojektowano tak, aby wyraźnie podzielić go na przestronną strefę dzienną i przytulną część prywatną.