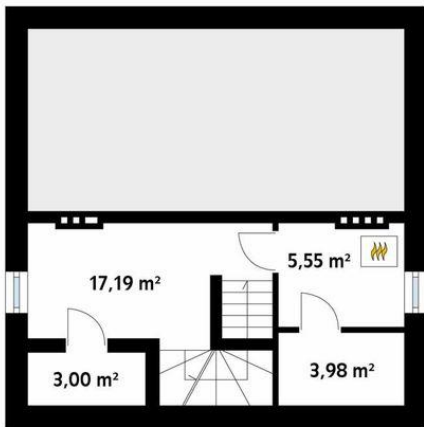




Projekt **MT Agat paliwo stałe CE (DOM ST8-40)**



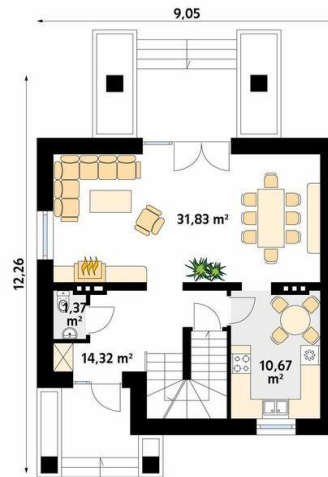
Piwnica



piwnica
korytarz/komunikacja 17.19
kotłownia 5.55
skład opału 3.98
pomieszczenie gospodarcze 3

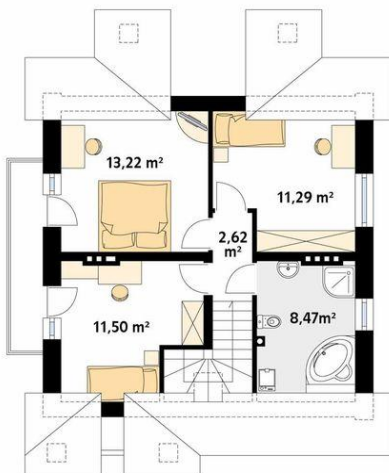


Parter



parter
korytarz/komunikacja 14.32
wc 1.37
salon 31.83
kuchnia 10.67

Poddasze



poddasze
korytarz/komunikacja 2.62
sypialnia 11.5
sypialnia 13.22
sypialnia 11.29
łazienka 8.47

Informacje

Wysokość budynku:	9,23 m	Typ zabudowy:	z poddaszem
Liczba pokoi:	4	Pow. całkowita:	203,55 m2
Pow. dachu:	175,00 m2	Pow. zabudowy:	82,45 m2
Szerokość budynku:	12,26 m	Pow. użytkowa:	105,29 m2
Długość budynku:	12,26 m	Kubatura:	645,00 m3
		Kąt nachylenia dachu:	45,00°
		Min. szerokość działki:	17,05 m
		Min. długość działki:	20,12 m

Cena projektu na dzień 25.02.2021: **3 850,00 zł**



Pokaż projekt w internecie

MT Agat paliwo stałe CE - Mały, funkcjonalny dom przeznaczony dla 4-osobowej rodziny. Na parterze zaprojektowano duży pokój dzienny z jadalnią i osobną kuchnią. Na poddaszu znajdują się trzy wygodne sypialnie i łazienka. W piwnicy zlokalizowano pomieszczenie gospodarcze i kotłownię.