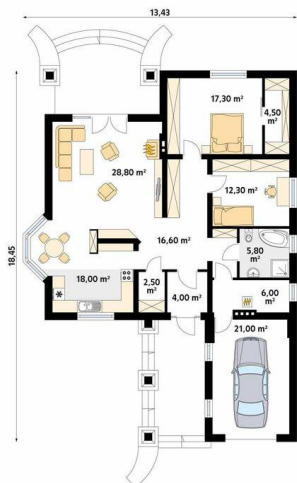




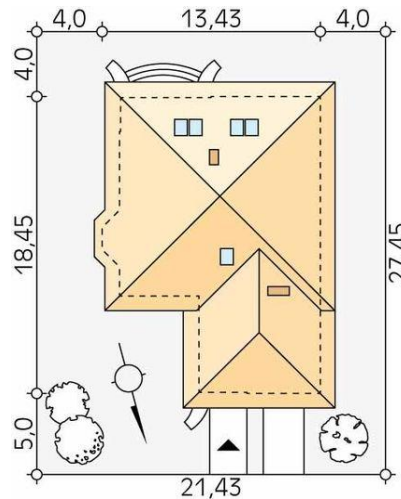
Projekt **MT Adela paliwo stałe CE (DOM MS4-62)**



Parter



parter
wiatrołap 4
korytarz/komunikacja 16.6
spiżarnia 2.5
kuchnia/jadalnia 18
salon 28.8
sypialnia 17.3
garderoba 4.5
sypialnia 12.3
łazienka 5.8
kotłownia 6
garaż 21



Informacje

Pow. dachu:	300,00 m2	Pow. całkowita:	168,50 m2
Szerokość budynku:	18,45 m	Pow. zabudowy:	202,98 m2
Długość budynku:	18,45 m	Pow. użytkowa:	136,80 m2
		Kubatura:	817,00 m3
		Kąt nachylenia dachu:	30,00°
		Min. szerokość działki:	21,43 m
		Min. długość działki:	27,45 m
		Wysokość budynku:	7,21 m

Cena projektu na dzień 27.02.2021: **4 450,00 zł**



Pokaż projekt w internecie

MT Adela paliwo stałe CE - Jednorodzinny budynek mieszkalny, parterowy, niepodpiwniczony, z możliwością adaptacji poddasza na funkcje mieszkalne. Program użytkowy budynku zapewnia komfort mieszkania 3-osobowej rodzinie.