



Projekt **MR MURATOR UC68 BUDYNEK USŁUGOWY (ZAPLECZA SOCJALNEGO) CE (DOM MP13-44)**

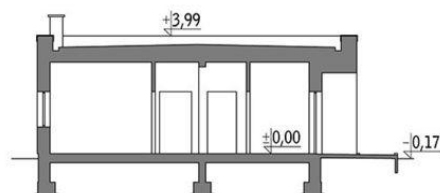


Parter



rzut parteru

1. przedsionek 4.44 m²
2. korytarz 22.73 m²
3. pom. biurowe 19.15 m²
4. pom. biurowe 19.72 m²
5. szatnia 6.84 m²
6. umywalnia 6.49 m²
7. umywalnia 6.49 m²
8. szatnia 6.84 m²
9. pom. socjalne 6.52 m²
10. pom. gosp. 2.07 m²
11. kotłownia 6.79 m²
12. wc 4.63 m²
13. pom. biurowe 15.18 m²



Informacje

Pow. zabudowy:	165,00 m²
Pow. użytkowa:	127,89 m²
Kubatura:	599,00 m³
Kąt nachylenia dachu:	2,00°
Wysokość budynku:	4,16 m
Wysokość parteru:	3,00 m

Cena projektu na dzień 27.02.2021: **2 750,00 zł**



Pokaż projekt w internecie