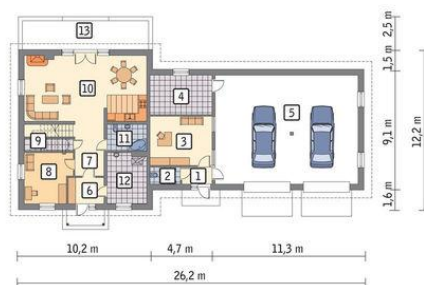




Projekt **MR MURATOR UC32 BUDYNEK USŁUGOWY Z CZĘŚCIĄ MIESZKALNĄ CE (GARAŻ MP5-72)**



Parter



rzut parteru

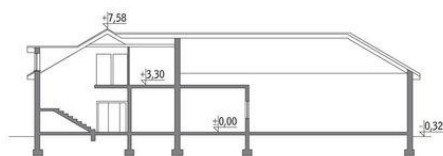
1. przedsiónek 2.86 m²
2. wc 2.84 m²
3. pom. biurowe 17.33 m²
4. pom. gosp. 13.87 m²
5. pom. usługowe 89.02 m²
6. przedsiónek 5.30 m²
7. hol 9.15 m²
8. pokój 13.19 m²
9. pom. gosp. 2.40 m²
10. pokój + aneks kuchenny 45.69 m²
11. łazienka 5.91 m²
12. kotłownia 11.13 m²
13. taras 20.68 m²

Poddasze



rzut poddasza

14. schody 7.27 m²
15. hol 7.38 m²
16. sypialnia 16.35 m²
17. sypialnia 16.16 m²
18. łazienka 6.11 m²
19. sypialnia 5.96 m²
20. łazienka 5.92 m²
21. sypialnia 8.21 m²
22. pustka nad parterem 0.00 m²



Informacje

Typ zabudowy:	z poddaszem
Pow. zabudowy:	270,10 m²
Pow. użytkowa:	280,92 m²
Kubatura:	1671,27 m³
Kąt nachylenia dachu:	30,00°
Wysokość budynku:	7,90 m
Wysokość parteru:	3,00 m

Cena projektu na dzień 10.09.2020: **3 690,00 zł**



Pokaż projekt w internecie