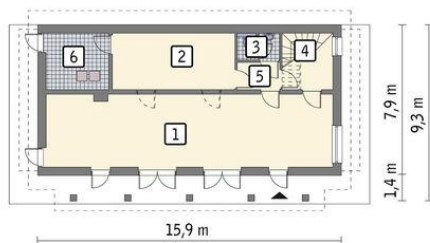




Projekt **MR MURATOR U32 BUDYNEK USŁUGOWY CE (DOM MP13-46)**



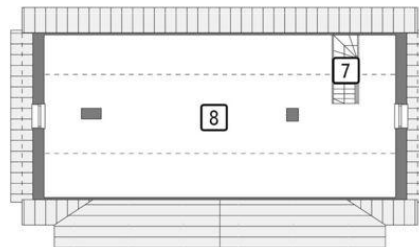
Parter



rzut parteru

- 1. pom. usługowe 57.06 m²
- 2. pom. pomocnicze 18.87 m²
- 3. wc 2.85 m²
- 4. pom. gosp. 5.30 m²
- 5. korytarz 3.11 m²
- 6. kotłownia 9.58 m²

Poddasze



rzut poddasza

- 7. schody 4.04 m²
- 8. poddasze do zagospodarowania 42.51 m²

Informacje

| | |
|-----------------------|-----------------------------|
| Pow. zabudowy: | 145,64 m² |
| Pow. użytkowa: | 96,77 m² |
| Kubatura: | 712,26 m³ |
| Kąt nachylenia dachu: | 35,00° |
| Wysokość budynku: | 7,21 m |
| Wysokość parteru: | 3,00 m |

Cena projektu na dzień 11.09.2020: **3 340,00 zł**



Pokaż projekt w internecie