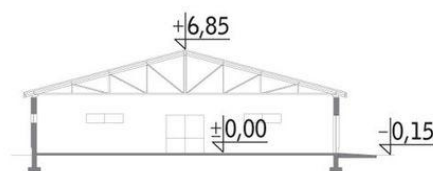
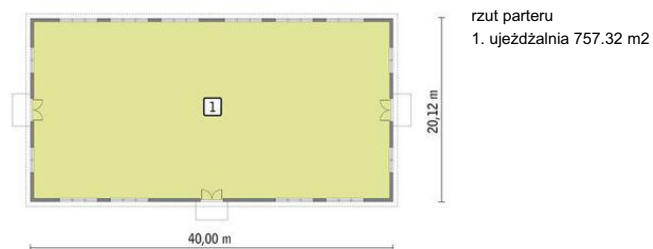




Projekt **MR MURATOR SUC04 UJEŹDŹALNIA CE (BUDYNEK MP3-81)**



Parter



Informacje

Długość budynku:	20,10 m	Typ zabudowy:	parterowy
		Pow. zabudowy:	804,80 m²
		Pow. użytkowa:	757,32 m²
		Kubatura:	4291,32 m³
		Kąt nachylenia dachu:	15,00°
		Wysokość budynku:	7,00 m
		Wysokość parteru:	3,00 m
		Szerokość budynku:	40,00 m

Cena projektu na dzień 09.09.2020: **4 990,00 zł**



Pokaż projekt w internecie