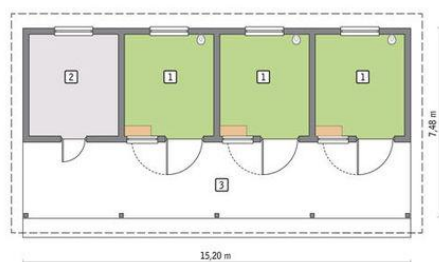




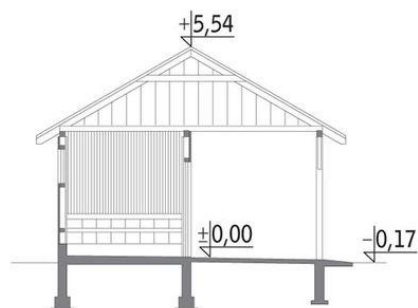
Projekt **MR MURATOR SC08 STAJNIA DLA 3 KONI CE (STAJNIA MR9-19)**



Parter



- rzut parteru
1. boksy dla koni 41.34 m²
 2. pom. gosp. 13.78 m²
 3. wiata 57.00 m²



Informacje

Typ zabudowy:	parterowy
Pow. zabudowy:	113,70 m ²
Pow. użytkowa:	55,12 m ²
Kubatura:	390,34 m ³
Kąt nachylenia dachu:	30,00°
Wysokość budynku:	5,94 m
Wysokość parteru:	3,00 m

Cena projektu na dzień 11.03.2021: **1 470,00 zł**



Pokaż projekt w internecie