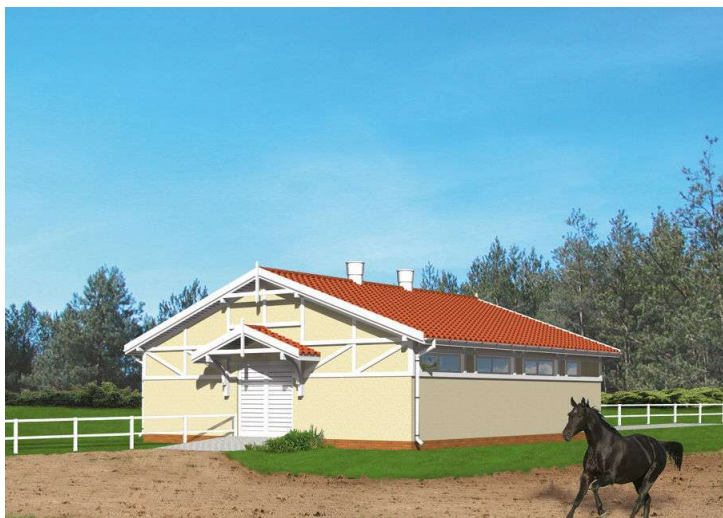
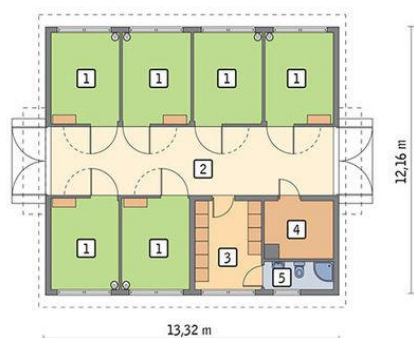




Projekt **MR MURATOR S03 STAJNIA DLA 6 KONI CE (STAJNIA MR9-01)**

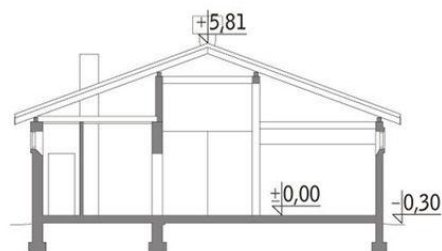


Parter



rzut parteru

1. boksy dla koni 75.24 m²
2. korytarz 38.02 m²
3. siodlarnia 10.36 m²
4. paszarnia 6.52 m²
5. łazienka 3.57 m²



Informacje

Typ zabudowy:	parterowy
Pow. zabudowy:	161,24 m ²
Pow. użytkowa:	133,70 m ²
Kubatura:	781,42 m ³
Kąt nachylenia dachu:	20,00°
Wysokość budynku:	6,11 m
Wysokość parteru:	2,00 m

Cena projektu na dzień 10.09.2020: **2 380,00 zł**



Pokaż projekt w internecie