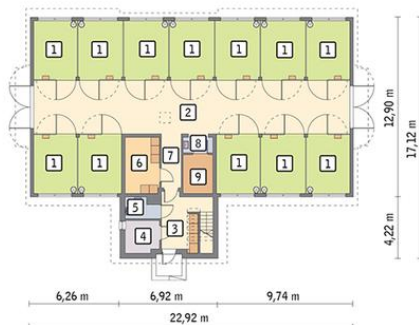




Projekt **MR MURATOR S01 STAJNIA DLA 12 KONI Z CZĘŚCIĄ MIESZKALNĄ I PODDASZEM GOSPODARCZYM CE (STAJNIA MR9-08)**



Parter

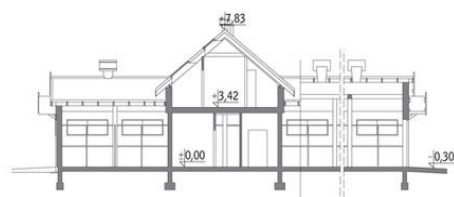


- rzut parteru
1. boksy dla koni 152.69 m²
 2. korytarz 82.23 m²
 3. korytarz 9.24 m²
 4. pom. gosp. 5.26 m²
 5. wc 3.10 m²
 6. siodlarnia 9.34 m²
 7. korytarz 4.63 m²
 8. pom. sanitarne 2.21 m²
 9. paszarnia 5.35 m²

Poddasze



- rzut poddasza
10. schody 6.00 m²
 11. hol 8.63 m²
 12. pokój 12.75 m²
 13. aneks kuchenny 5.35 m²
 14. łazienka 3.87 m²
 15. skład 36.58 m²



Informacje

Pow. zabudowy:	324,03 m²
Pow. użytkowa:	347,23 m²
Kubatura:	1681,51 m³
Kąt nachylenia dachu:	15,00°
Wysokość budynku:	8,13 m
Wysokość parteru:	3,00 m

Cena projektu na dzień 17.11.2018: **3 290,00 zł**



Pokaż projekt w internecie