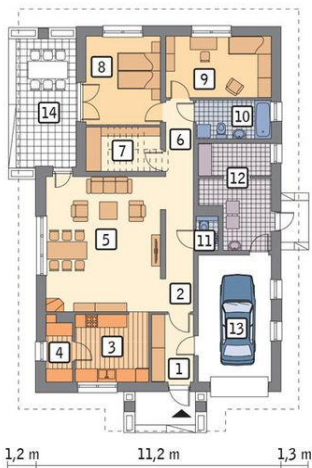




Projekt **MR MURATOR M93c JESIENNA ZADUMA - WARIANT III CE (DOM MP9-73)**



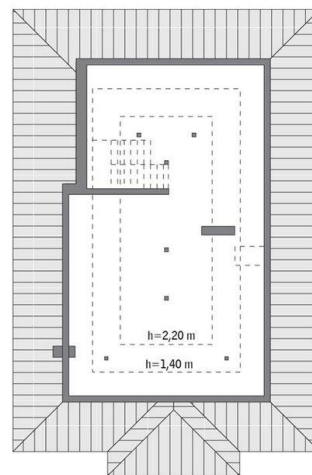
Parter



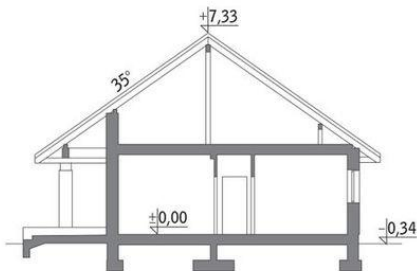
rzut parteru

1. przedsiónek 5.70 m²
2. hol 2.20 m²
3. kuchnia 10.00 m²
4. spiżarnia 3.30 m²
5. pokój dzienny 31.40 m²
6. korytarz 9.90 m²
7. garderoba 6.80 m²
8. sypialnia 13.30 m²
9. sypialnia 13.10 m²
10. łazienka 5.80 m²
11. wc 1.50 m²
12. kotłownia 13.20 m²
13. garaż 18.90 m²
14. taras 15.80 m²

Poddasze



rzut poddasza



Informacje

Liczba pokoi:	3	Pow. zabudowy:	186,80 m²
		Pow. użytkowa:	103,00 m²
		Kubatura:	950,00 m³
		Kąt nachylenia dachu:	35,00°
		Min. szerokość działki:	19,20 m
		Min. długość działki:	25,60 m
		Wysokość budynku:	7,67 m
		Wysokość parteru:	2,00 m

Cena projektu na dzień 12.03.2021: **3 875,00 zł**



Pokaż projekt w internecie