



Projekt **MR MURATOR M82a KWITNAÇA GRUSZA - WARIANT I CE (DOM MR8-30)**



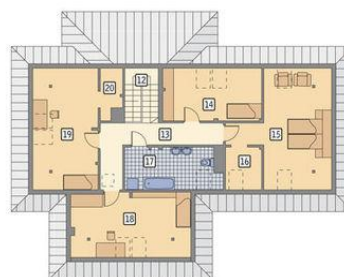
Parter



rzut parteru

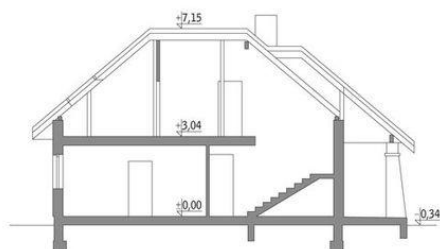
1. przedsiónek 6.00 m²
2. kuchnia 9.60 m²
3. pokój dzienny 31.70 m²
4. hol 5.00 m²
5. sypialnia 12.30 m²
6. łazienka 3.00 m²
7. kotłownia 5.50 m²
8. garderoba 2.10 m²
9. garaż 37.80 m²
10. taras 4.20 m²
11. taras 15.30 m²

Poddasze



rzut poddasza

12. schody 5.80 m²
13. korytarz 10.90 m²
14. sypialnia 8.90 m²
15. sypialnia 13.60 m²
16. garderoba 2.20 m²
17. łazienka 8.10 m²
18. sypialnia 10.30 m²
19. sypialnia 10.70 m²
20. garderoba 1.50 m²



Informacje

Wysokość parteru:	2,00 m	Typ zabudowy:	z poddaszem
Liczba pokoi:	6	Pow. zabudowy:	179,30 m²
		Pow. użytkowa:	141,70 m²
		Kubatura:	860,00 m³
		Kąt nachylenia dachu:	40,00°
		Min. szerokość działki:	25,00 m
		Min. długość działki:	21,90 m
		Wysokość budynku:	7,49 m

Cena projektu na dzień 11.03.2021: **4 020,00 zł**



Pokaż projekt w internecie