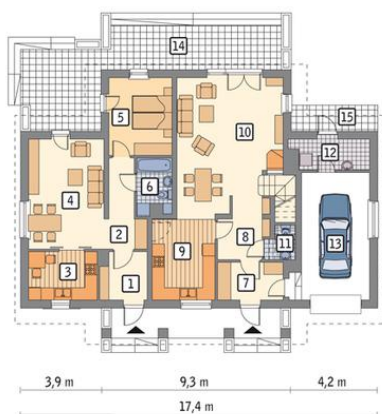




Projekt **MR MURATOR M77 DWA ŚWIATY (DWULOKALOWY) CE (DOM MR7-69)**



Parter



rzut parteru

1. przedsiónek 5.00 m<sup>2</sup>
2. hol 6.20 m<sup>2</sup>
3. kuchnia 7.70 m<sup>2</sup>
4. pokój dzienny + jadalnia 19.40 m<sup>2</sup>
5. sypialnia 11.40 m<sup>2</sup>
6. łazienka 4.30 m<sup>2</sup>
7. przedsiónek 5.80 m<sup>2</sup>
8. korytarz 6.40 m<sup>2</sup>
9. kuchnia 11.80 m<sup>2</sup>
10. pokój dzienny + jadalnia 30.50 m<sup>2</sup>
11. wc 1.70 m<sup>2</sup>
12. kotłownia 5.10 m<sup>2</sup>
13. garaż 21.10 m<sup>2</sup>
14. taras 33.70 m<sup>2</sup>
15. taras 5.50 m<sup>2</sup>

2,8 m  
3,0 m  
13,2 m  
8,7 m  
1,5 m

3,9 m 9,3 m 4,2 m  
17,4 m



Parter



rzut parteru

1. przedsiónek 5.00 m<sup>2</sup>
2. hol 6.20 m<sup>2</sup>
3. kuchnia 7.70 m<sup>2</sup>
4. pokój dzienny + jadalnia 19.40 m<sup>2</sup>
5. łazienka 4.30 m<sup>2</sup>
6. taras 33.70 m<sup>2</sup>
7. gabinet 10.20 m<sup>2</sup>
8. łazienka 3.40 m<sup>2</sup>

2,8 m  
13,2 m

17,4 m

Parter



rzut parteru

1. przedsiónek 5.00 m<sup>2</sup>
2. hol 6.20 m<sup>2</sup>
3. kuchnia + jadalnia 17.80 m<sup>2</sup>
4. sypialnia 9.10 m<sup>2</sup>
5. łazienka 4.20 m<sup>2</sup>
6. taras 33.70 m<sup>2</sup>
7. gabinet 11.50 m<sup>2</sup>

2,8 m  
13,2 m

17,4 m

### Informacje

Wysokość parteru: **2,00 m**  
Liczba pokoi: **7**

Typ zabudowy: **z poddaszem**  
Pow. zabudowy: **192,60 m<sup>2</sup>**  
Pow. użytkowa: **188,50 m<sup>2</sup>**  
Kubatura: **1127,50 m<sup>3</sup>**  
Kąt nachylenia dachu: **45,00°**  
Min. szerokość działki: **25,40 m**  
Min. długość działki: **21,50 m**  
Wysokość budynku: **8,62 m**

Cena projektu na dzień 17.11.2018: **3 195,00 zł**



**Pokaż projekt w internecie**