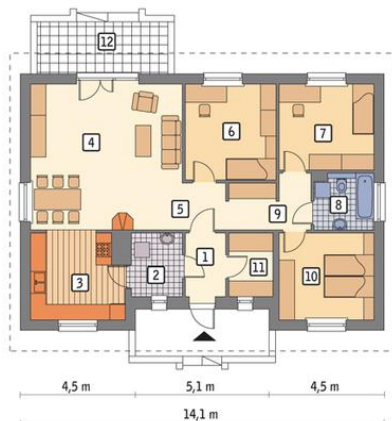




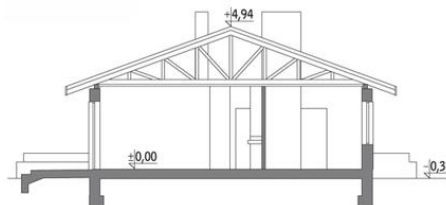
Projekt **MR MURATOR M72a ZIELONY OGRÓD - WARIANT I CE (DOM MP6-56)**



Parter



- rzut parteru
1. przedsiónek 3.70 m²
 2. pom. gosp. 4.60 m²
 3. kuchnia 11.40 m²
 4. pokój dzienny 32.50 m²
 5. hol 6.40 m²
 6. sypialnia 12.60 m²
 7. sypialnia 11.90 m²
 8. łazienka 4.70 m²
 9. korytarz 2.60 m²
 10. sypialnia 12.00 m²
 11. garderoba 4.00 m²
 12. taras 10.10 m²



Informacje

Wysokość parteru:	2,00 m	Typ zabudowy:	parterowy
Liczba pokoi:	4	Pow. zabudowy:	138,00 m²
		Pow. użytkowa:	106,40 m²
		Kubatura:	592,30 m³
		Kąt nachylenia dachu:	20,00°
		Min. szerokość działki:	22,10 m
		Min. długość działki:	17,90 m
		Wysokość budynku:	5,26 m

Cena projektu na dzień 17.11.2018: **2 450,00 zł**



Pokaż projekt w internecie