



Projekt **MR MURATOR M70b ZAPACH WIOSNY - WARIANT II CE (DOM MP2-72)**



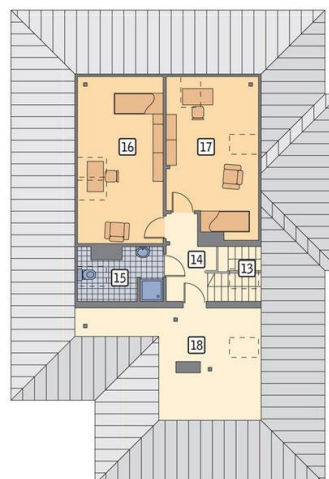
Parter



rzut parteru

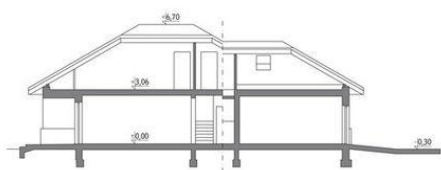
1. przedsiónek 4.70 m²
2. hol 7.70 m²
3. kuchnia 9.50 m²
4. pokój dzienny 29.10 m²
5. sypialnia 14.60 m²
6. korytarz 5.50 m²
7. sypialnia 10.40 m²
8. łazienka 7.10 m²
9. wc 1.10 m²
10. kotłownia 9.20 m²
11. garaż 21.20 m²
12. taras 16.80 m²

Poddasze



rzut poddasza

13. schody 6.40 m²
14. korytarz 4.70 m²
15. łazienka 3.60 m²
16. sypialnia 11.80 m²
17. sypialnia 11.10 m²
18. poddasze do zagospodarowania 1.60 m²



Informacje

Wysokość parteru: **2,00 m**
Liczba pokoi: **5**

Typ zabudowy: **z poddaszem**
Pow. zabudowy: **178,60 m²**
Pow. użytkowa: **127,30 m²**
Kubatura: **817,60 m³**
Kąt nachylenia dachu: **30,00°**
Min. szerokość działki: **19,40 m**
Min. długość działki: **25,30 m**
Wysokość budynku: **7,00 m**

Cena projektu na dzień 10.09.2020: **3 280,00 zł**



Pokaż projekt w internecie