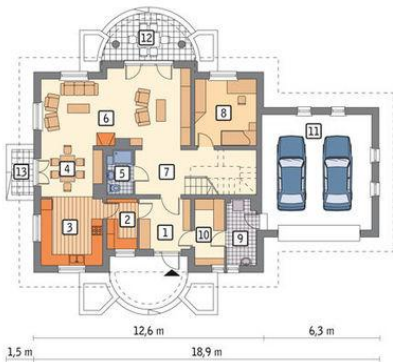




Projekt **MR MURATOR M68c DOBRA WRÓŻBA - WARIANT III CE (DOM MP4-15)**

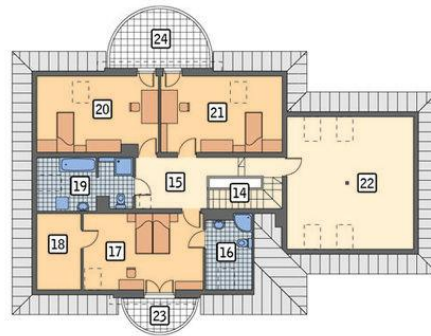


Parter

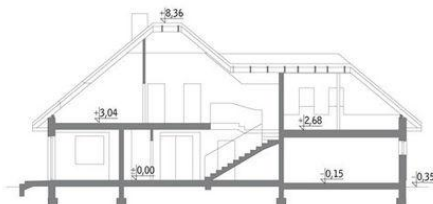


- rzut parteru
1. przedsiónek 7.60 m<sup>2</sup>
  2. spiżarnia 4.40 m<sup>2</sup>
  3. kuchnia 12.30 m<sup>2</sup>
  4. jadalnia 8.80 m<sup>2</sup>
  5. łazienka 3.40 m<sup>2</sup>
  6. pokój dzienny 31.90 m<sup>2</sup>
  7. hol 12.90 m<sup>2</sup>
  8. sypialnia 12.10 m<sup>2</sup>
  9. kotłownia 5.60 m<sup>2</sup>
  10. garderoba 5.70 m<sup>2</sup>
  11. garaż 37.90 m<sup>2</sup>
  12. taras 12.60 m<sup>2</sup>
  13. taras 4.60 m<sup>2</sup>

Poddasze



- rzut poddasza
14. schody 5.90 m<sup>2</sup>
  15. hol 9.60 m<sup>2</sup>
  16. łazienka 3.60 m<sup>2</sup>
  17. sypialnia 17.20 m<sup>2</sup>
  18. garderoba 1.20 m<sup>2</sup>
  19. łazienka 6.90 m<sup>2</sup>
  20. sypialnia 11.50 m<sup>2</sup>
  21. sypialnia 12.10 m<sup>2</sup>
  22. poddasze do zagospodarowania 20.00 m<sup>2</sup>
  23. balkon 5.40 m<sup>2</sup>
  24. balkon 12.30 m<sup>2</sup>



**Informacje**

Wysokość parteru:	<b>2,00 m</b>	Typ zabudowy:	<b>z poddaszem</b>
Liczba pokoi:	<b>5</b>	Pow. zabudowy:	<b>191,10 m<sup>2</sup></b>
		Pow. użytkowa:	<b>167,10 m<sup>2</sup></b>
		Kubatura:	<b>1080,60 m<sup>3</sup></b>
		Kąt nachylenia dachu:	<b>40,00°</b>
		Min. szerokość działki:	<b>26,90 m</b>
		Min. długość działki:	<b>20,80 m</b>
		Wysokość budynku:	<b>8,71 m</b>

Cena projektu na dzień 11.03.2021: **4 180,00 zł**



**Pokaż projekt w internecie**