



Projekt **MR MURATOR M63a SOSNOWE WZGÓRZE - WARIANT I CE (DOM MR7-27)**

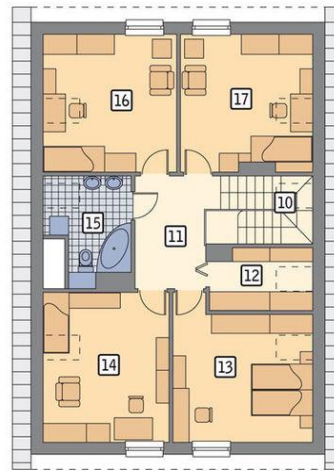


Parter

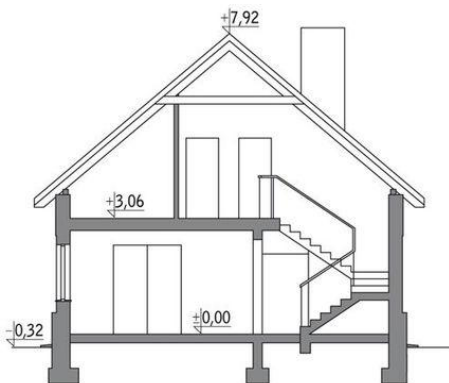


- rzut parteru
1. przedsionek 4.20 m²
 2. hol 3.20 m²
 3. kuchnia 9.80 m²
 4. pokój dzienny 30.60 m²
 5. korytarz 4.60 m²
 6. wc 2.00 m²
 7. kotłownia 5.90 m²
 8. garaż 21.70 m²
 9. taras 20.70 m²

Poddasze



- rzut poddasza
10. schody 5.50 m²
 11. hol 8.20 m²
 12. garderoba 3.60 m²
 13. sypialnia 13.40 m²
 14. sypialnia 12.80 m²
 15. łazienka 4.80 m²
 16. sypialnia 12.80 m²
 17. sypialnia 12.30 m²



Informacje

Wysokość parteru: **2,00 m**
Liczba pokoi: **5**

Typ zabudowy: **z poddaszem**
Pow. zabudowy: **125,60 m²**
Pow. użytkowa: **127,80 m²**
Kubatura: **694,20 m³**
Kąt nachylenia dachu: **40,00°**
Min. szerokość działki: **17,50 m**
Min. długość działki: **21,80 m**
Wysokość budynku: **8,24 m**

Cena projektu na dzień 11.03.2021: **3 780,00 zł**



Pokaż projekt w internecie