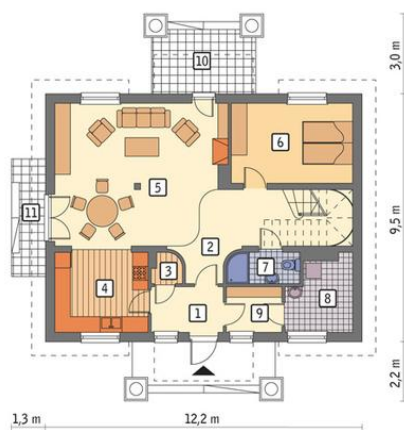




Projekt **MR MURATOR M58 AKACJOWA ALEJA CE (DOM MR6-98)**



Parter

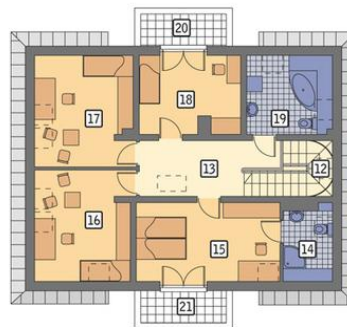


rzut parteru

1. przedsiónek 4.70 m²
2. hol 10.60 m²
3. spiżarnia 1.20 m²
4. kuchnia 11.40 m²
5. pokój dzienny 33.20 m²
6. sypialnia 14.10 m²
7. łazienka 3.20 m²
8. kotłownia 6.40 m²
9. garderoba 3.60 m²
10. taras 9.50 m²
11. taras 5.60 m²

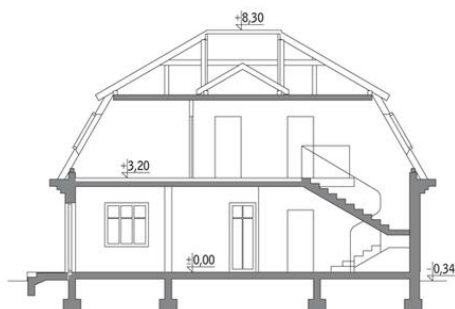


Poddasze



rzut poddasza

12. schody 4.90 m²
13. hol 10.20 m²
14. łazienka 2.30 m²
15. sypialnia 14.60 m²
16. sypialnia 10.40 m²
17. sypialnia 10.30 m²
18. sypialnia 10.70 m²
19. łazienka 5.90 m²
20. balkon 5.70 m²
21. balkon 5.70 m²



Informacje

Wysokość parteru:	2,00 m	Typ zabudowy:	z poddaszem
Liczba pokoi:	6	Pow. zabudowy:	115,50 m²
		Pow. użytkowa:	151,30 m²
		Kubatura:	766,70 m³
		Kąt nachylenia dachu:	30,00°
		Min. szerokość działki:	20,10 m
		Min. długość działki:	18,00 m
		Wysokość budynku:	8,64 m

Cena projektu na dzień 17.11.2018: **2 750,00 zł**



Pokaż projekt w internecie